



PISA

OLTRE

I LUOGHI

COMUNI

UNA GUIDA DELLA CITTÀ
PER TUTTI I VIAGGIATORI

A CHI CAMMINA CON CURIOSITÀ.

A CHI OSSERVA LA CITTÀ CON OCCHI NUOVI.

A CHI CREDE CHE OGNI LUOGO RACCONTI

UNA STORIA, E CHE OGNI PERSONA

ABBIA IL DIRITTO DI RACCONTARLA.

QUESTO PERCORSO È DEDICATO A VOI.

CON L'AUGURIO DI SENTIRVI, SEMPRE,

PARTE VIVA DEI LUOGHI CHE ATTRAVERSATE.

INDICE

INTRODUZIONE

ITINERARIO BREVE

ITINERARIO COMPLETO

MAPPA

CAPITOLO 1

STAZIONE

PIAZZA VITTORIO EMANUELE II

TUTTOMONDO DI KEITH HARING

CAPITOLO 2

CORSO ITALIA

PIAZZA XX SETTEMBRE

CAPITOLO 3

PONTE DI MEZZO

LUNGARNI

GIUGNO PISANO

CAPITOLO 4

PIAZZA GARIBALDI

BORGO STRETTO

CAPITOLO 5

VIA OBERDAN

BAGNI DI NERONE

CAPITOLO 6

VIA ULISSE DINI

PIAZZA DEI CAVALIERI

CAPITOLO 7

VIA SANTA MARIA

ORTO E MUSEO BOTANICO

CAPITOLO 8

PIAZZA DEL DUOMO

MURA DI PISA

CONCLUSIONI

CREDITS

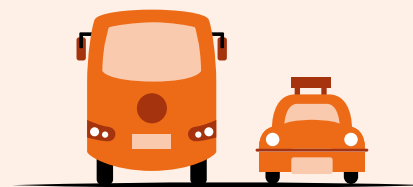
INTRODUZIONE

PISA È FAMOSA IN TUTTO IL MONDO PER LA SUA ICONICA TORRE PENDENTE, MA CUSTODISCE ANGOLI AFFASCINANTI E RICCHI DI STORIA TUTTI DA SCOPRIRE.

DALLE MAGNIFICHE **PIAZZE E CHIESE STORICHE** AI TRANQUILLI **LUNGARNI** CHE COSTEGGIANO IL FIUME ARNO, OGNI LUOGO RACCONTA UNA STORIA E INVITA A RALLENTARE IL PASSO PER OSSERVARE, ASCOLTARE E SCOPRIRE.

QUESTA GUIDA NASCE PER ACCOMPAGNARVI **ALLA SCOPERTA DELLA CITTÀ**, CON UN LINGUAGGIO SEMPLICE, DIRETTO E ACCESSIBILE, CON L'OBBIETTIVO DI RENDERE **PISA** DAVVERO **UNA CITTÀ PER TUTTI**.

ALL'INTERNO TROVERETE INFORMAZIONI PRATICHE, TAPPE CONSIGLIATE, CURIOSITÀ STORICHE E SUGGERIMENTI PER CONOSCERE E VIVERE LA CITTÀ.



ITINERARIO BREVE

VI PROPONIAMO DUE ITINERARI, PENSATI PER ADATTARSI ALLE VOSTRE ESIGENZE E AL TEMPO CHE AVETE A DISPOSIZIONE.

SE PREFERITE CONCENTRARVI SULLA FAMOSA PIAZZA DEL DUOMO E SULLE SUE MERAVIGLIE, POTETE SCEGLIERE L'**ITINERARIO BREVE**.

SE INVECE AVETE LA POSSIBILITÀ DI FARE UNA PASSEGGIATA E DESIDERATE ESPLORARE UN PO' DI PIÙ LA CITTÀ, VI CONSIGLIAMO L'**ITINERARIO COMPLETO**.

ENTRAMBE LE ALTERNATIVE VI CONSENTIRANNO DI GODERE DEL PANORAMA DELLA CITTÀ DA PROSPETTIVE DIVERSE FINO AD ARRIVARE ALLA CELEBRE «**PIAZZA DEI MIRACOLI**».

VI AUGURIAMO UNA PIACEVOLE PERMANENZA IN CITTÀ.
BUONA VISITA A PISA!

SE AVETE POCO TEMPO A DISPOSIZIONE, POTRESTE CONSIDERARE L'OPZIONE DI RAGGIUNGERE DIRETTAMENTE PIAZZA DEL DUOMO E LA TORRE PENDENTE UTILIZZANDO L'**AUTOBUS** O I **TAXI**.



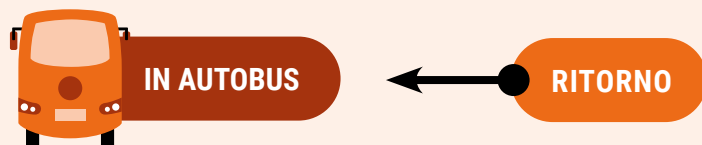
ALL'USCITA PRINCIPALE DELLA STAZIONE FERROVIARIA DI PISA CENTRALE TROVERETE IL TERMINAL DEGLI AUTOBUS URBANI.

DA QUI POTETE PRENDERE L'**AUTOBUS 1+ IN DIREZIONE TORRE PARK-PIETRASANTINA** E SCENDERE ALLA FERMATA **TORRE 1**.

IL PUNTO DI PARTENZA DELL'**AUTOBUS 1+** È SEGNALATO: POTETE RICONOSCERLO GRAZIE ALLE INDICAZIONI PRESENTI OPPURE CHIEDERE AIUTO AL PERSONALE DELL'AUTOSTAZIONE.

INTRODUZIONE

ASSICURATEVI SEMPRE DI SALIRE SULL'AUTOBUS NELLA DIREZIONE GIUSTA, CHIEDENDO CONFERMA AL CONDUCENTE.



PER TORNARE ALLA STAZIONE CENTRALE, PRENDETE NUOVAMENTE L'AUTOBUS 1+, QUESTA VOLTA IN DIREZIONE STAZIONE/OSPEDALE CISANELLO, DALLA FERMATA TORRE 2, SITUATA DALL'ALTRO LATO DELLA STRADA RISPETTO ALLA FERMATA DELL'ANDATA. SCENDETE ALLA FERMATA STAZIONE CENTRALE.

BIGLIETTI

POTETE ACQUISTARE I BIGLIETTI:

ALLE **MACCHINETTE AUTOMATICHE** FUORI DALLA STAZIONE

PRESSO I **TABACCAI** DELLA ZONA

È ANCHE POSSIBILE ACQUISTARE I BIGLIETTI **A BORDO** CON CARTA DI CREDITO O BANCOMAT:

ATTENZIONE: OGNI CARTA PUÒ ESSERE USATA PER UN SOLO BIGLIETTO PER VOLTA. SE VIAGGIATE IN GRUPPO,

[VAI ALLA MAPPA](#)

CIASCUNO DOVRÀ USARE LA PROPRIA CARTA OPPURE ACQUISTARE I BIGLIETTI PRIMA DELLA PARTENZA.

IL BIGLIETTO HA UNA **VALIDITÀ DI 70 MINUTI DALLA CONVALIDA**. RICORDATE DI CONVALIDARLO SUBITO ALL'INIZIO DEL VIAGGIO PER EVITARE SANZIONI, E CONSERVATELO PER TUTTA LA DURATA DEL TRAGITTO. POTREBBE ESSERVI RICHIESTO DAL CONDUCENTE O DAL PERSONALE DI CONTROLLO.



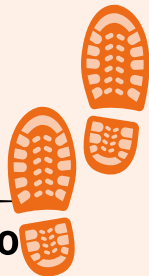
ALL'USCITA DELLA STAZIONE FERROVIARIA TROVERETE UN'AREA DEDICATA AI **TAXI**.

IL TRAGITTO FINO A PIAZZA DEL DUOMO DURA CIRCA 15 MINUTI, A SECONDA DEL TRAFFICO, E VI PORTERÀ DIRETTAMENTE NEL CUORE DELLA CITTÀ.

UNA VOLTA ARRIVATI IN **PIAZZA DEL DUOMO**, POTETE CONSULTARE IL **CAPITOLO 8** PER LASCIARVI GUIDARE ALLA SCOPERTA DELLE SUE MERAVIGLIE E CURIOSITÀ. INOLTRE, POTETE ASCOLTARE [QUI](#) LA **VERSIONE AUDIO-VIDEO** DEL CAPITOLO.

INTRODUZIONE

[VAI ALL'INDICE](#)



ITINERARIO COMPLETO

SE AVETE ABBASTANZA TEMPO E DESIDERATE IMMERGervi PIENAMENTE NELL'ATMOSFERA DI PISA, **VI CONSIGLIAMO DI RAGGIUNGERE PIAZZA DEL DUOMO A PIEDI**, ATTRAVERSANDO IL CENTRO STORICO.

CAMMINANDO POTRETE VEDERE DA VICINO STRADE, PIAZZE, NEGOZI, PALAZZI ANTICHI, E MAGARI FERMARVI PER UN GELATO O UNA PAUSA IN UN BAR.

SEGUITE IL PERCORSO SEGNATO SULLA MAPPA: VI PORTERÀ LUNGO LE VIE PIÙ BELLE DELLA CITTÀ.

LUNGO IL CAMMINO **TROVERETE TAPPE NUMERATE**, PER CIASCUNA DI ESSE, POTRETE CONSULTARE I CAPITOLI CORRISPONDENTI DELLA GUIDA, DOVE TROVERETE:

COSA STATE OSSERVANDO



QUALCHE NOTA STORICA



UN PO' DI STORIA

CURIOSITÀ INTERESSANTI



CURIOSITÀ

I DETTAGLI PIÙ BELLI DA NON PERDERE.



DA NON PERDERE

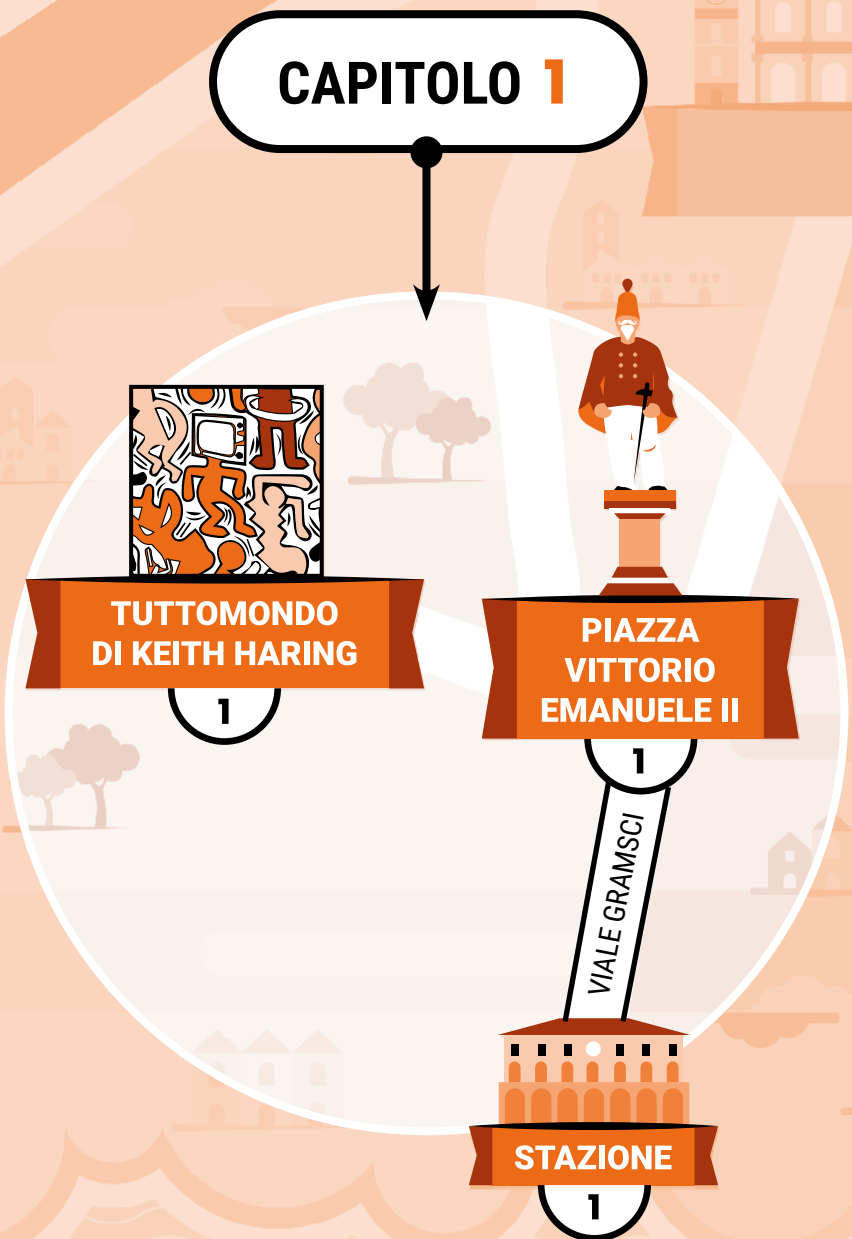
L'ITINERARIO VI CONDURRÀ FINO A **PIAZZA DEL DUOMO**, DOVE LA GUIDA VI ACCOMPAGNERÀ ALLA SCOPERTA DI QUESTO LUOGO STRAORDINARIO.

IL CAPITOLO 8, DEDICATO PROPRIO ALLA PIAZZA, È **DISPONIBILE ANCHE IN VERSIONE AUDIO-VIDEO** A QUESTO [LINK](#).





CAPITOLO 1





[VAI ALLA MAPPA](#)



IL PUNTO DI PARTENZA DEL NOSTRO ITINERARIO È **LA STAZIONE FERROVIARIA**, PUNTO DI ARRIVO E PARTENZA PER LA MAGGIOR PARTE DELLE PERSONE CHE VISITANO QUESTA AFFASCINANTE CITTÀ.

LA STAZIONE DI PISA È DOTATA DI **STRUTTURE E SERVIZI ACCESSIBILI** PER GARANTIRE UN'ACCOGLIENZA CONFORTEVOLE A TUTTI I VIAGGIATORI.

UNA VOLTA USCITI DALLA STAZIONE FERROVIARIA, VI TROVERETE NEL CUORE DELLA CITTÀ DI PISA. DA QUI, PERCORRENDO I PORTICI DI FRONTE A VOI, ARRIVERETE IN UNA DELLE PIAZZE PIÙ GRANDI DELLA CITTÀ: **PIAZZA VITTORIO EMANUELE II**.



[VAI ALL'INDICE](#)



[VAI ALLA MAPPA](#)



PIAZZA VITTORIO EMANUELE II

PIAZZA VITTORIO EMANUELE II, CONOSCIUTA ANCHE COME **PIAZZA VITTORIO**, È UN LUOGO DI GRANDE IMPORTANZA NEL CUORE DEL CENTRO STORICO DI PISA. ANCHE LA STATUA CHE SI TROVA AL CENTRO DELLA PIAZZA È DEDICATA A **VITTORIO EMANUELE II**, PRIMO RE D'ITALIA.

UN PO' DI STORIA



NEL MEDIOEVO LA PIAZZA ERA **ATTRAVERSATA DALLE MURA** CHE CIRCONDAVANO LA CITTÀ, PER PROTEGGERLA DA POTENZIALI ATTACCHI ESTERNI. IN QUESTE SI APRIVA LA **PORTA DI SAN GILIO**, UNA DELLE PORTE D'ACCESSO PRINCIPALI ALLA CITTÀ.

NONOSTANTE LE TRASFORMAZIONI AVVENUTE NEL CORSO DEI SECOLI, LA PIAZZA CONSERVA ANCORA



IL SUO FASCINO STORICO E IL SUO RUOLO CENTRALE NELLA VITA QUOTIDIANA DI PISA.

LA PIAZZA, INFATTI, È UN **PUNTO DI INCONTRO VITALE** NEL CENTRO STORICO DI PISA. I SUOI PORTICI, I CAFFÈ E I RISTORANTI RENDONO LA PIAZZA UN LUOGO IDEALE PER UNA SOSTA RILASSANTE.



CURIOSITÀ

IN ALCUNI PERIODI DELL'ANNO LA PIAZZA SI RIEMPIE DI **MERCATINI** DOVE È POSSIBILE ACQUISTARE PICCOLI OGGETTI ARTIGIANALI, CIBI E SPECIALITÀ PROVENIENTI DA TUTTO IL MONDO. QUESTI MERCATINI AGGIUNGONO UN TOCCO DI VIVACITÀ E COLORE ALLA PIAZZA.

SE AVETE L'OPPORTUNITÀ DI VISITARE PISA DURANTE UNO DI QUESTI PERIODI, NON PERDETE L'OCCASIONE DI ESPLORE I MERCATINI NELLA PIAZZA VITTORIO EMANUELE II E DI VIVERE UN'ESPERIENZA INDIMENTICABILE DI SCOPERTA E DIVERTIMENTO.

PIAZZA VITTORIO EMANUELE II



[VAI ALLA MAPPA](#)



TUTTOMONDO DI KEITH HARING

METTENDOSI DAVANTI LA STATUA DI VITTORIO EMANUELE II SULLA SINISTRA È BEN VISIBILE IL CAMPANILE DELLA CHIESA DI SANT'ANTONIO. VI SUGGERIAMO DI RAGGIUNGERE LA CHIESA PER AMMIRARE IL CELEBRE MURALE **TUTTOMONDO**, REALIZZATO DALL'ARTISTA AMERICANO **KEITH HARING**, PROPRIO SU UNA DELLE PARETI ESTERNE DELLA CHIESA.



[VAI ALL'INDICE](#)

QUEST'OPERA COLORATA E VIVACE È DIVENTATA UN **SIMBOLO DI PACE E ARMONIA** E RAPPRESENTA UNA DELLE ATTRAZIONI PIÙ AMATE DELLA CITTÀ.

SI TRATTA DELL'UNICO MURALE DI HARING AD AVERE UN TITOLO: **TUTTOMONDO**, CHE SOTTOLINEA L'ACCOGLIENZA DELLA CITTÀ DI PISA VERSO PERSONE PROVENIENTI DA OGNI PARTE DEL MONDO.

I COLORI UTILIZZATI RICHIAMANO I TONI DEI PALAZZI E DELLE STRADE LOCALI, RENDENDO L'OPERA **IN ARMONIA CON L'AMBIENTE CIRCOSTANTE**, SONO INFATTI IL RISULTATO DI UN'ATTENTA OSSERVAZIONE DELL'ARTISTA DURANTE LE SUE PASSEGGIATE PER PISA.

IL MURALE È **RICCO DI SIMBOLI** CHE POSSONO ESSERE INTERPRETATI IN MOLTEPLICI MODI. ECCO ALCUNI DI QUESTI SIMBOLI, ACCOMPAGNATI DA UNA NOSTRA INTERPRETAZIONE, MA RICORDATE CHE LA VERA BELLEZZA DELL'ARTE RISIÈDE NELLA LIBERTÀ DI OGNI OSSERVATORE DI DARLE UN SIGNIFICATO UNICO E PERSONALE.

DIVERTITEVI A SCOPRIRE NUOVI DETTAGLI E A CREARE LE VOSTRE SPIEGAZIONI!!



LA CROCE PISANA. RAPPRESENTATA DA QUATTRO FIGURE UMANE CHE SI UNISCONO FORMANDO UNA CROCE AL CENTRO DELL'OPERA, SIMBOLEGGIA LA CITTÀ DI PISA E IL SUO SPIRITO DI COMUNITÀ.



LA CROCE PISANA

IL DELFINO. RAFFIGURATO SULLE SPALLE DI UNA FIGURA UMANA, RAPPRESENTA IL LEGAME TRA L'UOMO E LA NATURA. HARING LO DISEGNA IN POSIZIONE ELEVATA, COME A VOLERLO LIBERARE, CONFERENDOGLI DIGNITÀ E IMPORTANZA. *(POSSIBILE RIFERIMENTO ALLA STATUA IN PIAZZA DEI CAVALIERI, VEDI CAPITOLO RELATIVO.)*

IL DELFINO



LE FORBICI CHE TAGLIANO IL SERPENTE. SIMBOLO DELLA LOTTA TRA IL BENE E IL MALE. LE LAME, FORMATE DA DUE FIGURE UMANE UNITE, TAGLIANO IL SERPENTE, RAPPRESENTAZIONE DEL MALE, IN UN GESTO DI FORZA E GIUSTIZIA.

LE FORBICI E IL SERPENTE



LA DONNA CON IL BAMBINO. LA FIGURA DI UNA DONNA CHE TIENE IN BRACCIO UN BAMBINO RAPPRESENTA LA VITA E L'AMORE INCONDIZIONATO DI UNA MADRE. È UN OMAGGIO ALLA MATERNITÀ E AL LEGAME UNIVERSALE TRA MADRE E FIGLIO.



LA MADRE COL BAMBINO

IL BAMBINO RADIANTE. UNO DEI TAG DISTINTIVI DI HARING, UTILIZZATO COME FIRMA PER MOLTE DELLE SUE OPERE, SIMBOLEGGIA LA PUREZZA, LA GIOIA E L'ENERGIA DELLA GIOVENTÙ.

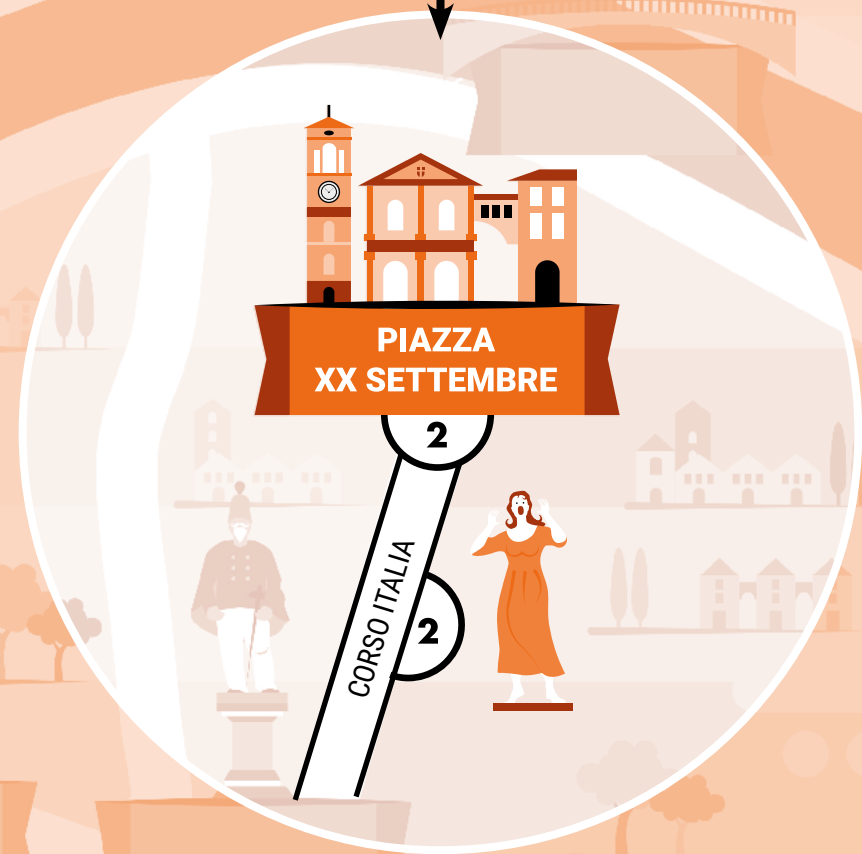


IL BAMBINO RADIANTE

DOPO AVER SCATTATO QUALCHE FOTO AL MURALE **TUTTOMONDO**, TORNATE IN PIAZZA VITTORIO EMANUELE PER CONTINUARE IL VOSTRO VIAGGIO ATTRAVERSO LE STRADE DELLA CITTÀ.



CAPITOLO 2





[VAI ALLA MAPPA](#)



CORSO ITALIA

AL CENTRO DI PIAZZA VITTORIO EMANUELE II SI APRE UNA DELLE PRINCIPALI VIE DELLO SHOPPING E DEL PASSEGGIO PISANO: **CORSO ITALIA**.

UN PO' DI STORIA



QUESTA VIA, OGGI **CUORE DELLA VITA COMMERCIALE** DI PISA, APPARTENEVA A UN ANTICO QUARTIERE MEDIEVALE NOTO COME «**KINZICA**». SI RITIENE CHE IL NOME DERIVI DALLA PAROLA ARABA «**SUQ**», CHE SIGNIFICA «**MERCATO**». DURANTE IL MEDIOEVO, INFATTI, LA STRADA ERA CONOSCIUTA COME «**CARRAIA SAN GILIO**», IN QUANTO VIA PRINCIPALE PER IL TRANSITO DI CARRI E CENTRO DELLE ATTIVITÀ DI MERCATO.

CAPITOLO
2



[VAI ALL'INDICE](#)

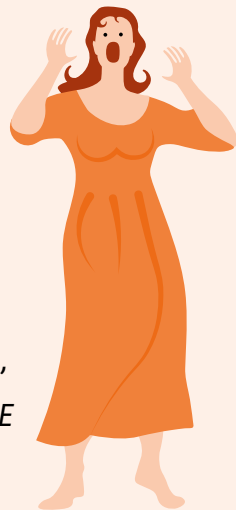


UNA LEGGENDA LOCALE COLLEGA IL NOME DEL QUARTIERE ALL'EROINA **KINZICA DE' SISMONDI** CHE SALVÒ LA CITTÀ DAI NEMICI:

«ERA UNA NOTTE TORMENTATA DI MOLTI ANNI FA. NON RIUSCIVO A DORMIRE QUANDO MI ACCORSI DELLA PRESENZA DI NEMICI CHE RISALIVANO L'ARNO, PRONTI A INVADERE LA CITTÀ...

AL GRIDO DI «AL FUOCO!» RIUSCII A SVEGLIARE I SOLDATI, CHE SUBITO CORSERO A DIFENDERE PISA.

DI ME SI RACCONTA CHE FUI LEGGENDA, MA I PISANI PREFERISCONO CREDERE CHE IO SIA REALTÀ».



QUEST'AFFASCINANTE VIA RACCONTA UNA STORIA RICCA DI TRADIZIONI E CULTURA, CONSERVATA NEI DETTAGLI DEI SUOI ELEGANTI EDIFICI STORICI, CHE CONFERISCONO **UN'ATMOSFERA UNICA AL PERCORSO**.

LA GRANDE AREA PEDONALE LA RENDE **IDEALE PER UNA PIACEVOLE PASSEGGIATA**, MAGARI ACCOMPAGNATA DA UNA PAUSA IN UNO DEI TANTI CAFFÈ ALL'APERTO O DA UN GELATO ARTIGIANALE. LA VIVACE ENERGIA DELLA STRADA VI AVVOLGERÀ, REGALANDOVVI UNO **SCORCIO AUTENTICO DELLA VITA PISANA**.

CONSIGLIO: LASCIATEVI IL TEMPO PER AMMIRARE I DETTAGLI ARCHITETTONICI E IMMERGETEVI NEL RITMO LENTO MA VIBRANTE DI QUESTA STORICA VIA DELLA CITTÀ.



CORSO ITALIA, SITUATA NEL CUORE DEL CENTRO STORICO, È MOLTO PIÙ DI UNA SEMPLICE STRADA COMMERCIALE. CON LA SUA VASTA GAMMA DI NEGOZI, BOUTIQUE E CAFFÈ, È **UNA DESTINAZIONE APPREZZATA** SIA DAI RESIDENTI CHE DAI VISITATORI.



CHIESA DEL CARMINE



LA STATUA DI NICOLA PISANO



LA FACCIATA

DURANTE IL VOSTRO PERCORSO SU CORSO ITALIA, POTRESTE NOTARE UNA PICCOLA PIAZZETTA CON AL CENTRO UNA **STATUA IN MARMO BIANCO**.

QUESTA STATUA COMMEMORATIVA È DEDICATA A **NICOLA PISANO**, CELEBRE SCULTORE E ARCHITETTO CHE CONTRIBUÌ ALLA REALIZZAZIONE DEL **BATTISTERO** DI PISA (VEDI *CAPITOLO DEDICATO A PIAZZA DEL DUOMO*).

ALLE SPALLE DELLA STATUA SI TROVA L'INGRESSO DELLA **CHIESA DEL CARMINE**. COSTRUITA DALL'ORDINE DEI CARMELITANI, È UNA DELLE PRIME CHIESE REALIZZATE

CURIOSITÀ



FUORI DA GERUSALEMME. LA SUA CARATTERISTICA PRINCIPALE È LA PRESENZA DI **UN'UNICA GRANDE AULA** (STANZA), CHE LA RENDE PARTICOLARMENTE AFFASCINANTE. ENTRANDO, INFATTI, NOTERETE SUBITO QUESTA PECULIARITÀ: UNA GRANDE STANZA CHE ACCOGLIE I FEDELI.

ALL'INTERNO DELLA CHIESA, SI NASCONDE **UN PICCOLO CHIOSTRO** CHE SEMBRA SOSPESO NEL TEMPO. VI CONSIGLIAMO DI CHIEDERE DI VISITARLO: PASSEGGIANDO TRA I SUOI ARCHI E IL SILENZIO CHE LO AVVOLGE, VI SEMBRERÀ DI TROVARVI **LONTANI DAL TRAMBUSTO** DEL CENTRO CITTADINO.

IL CHIOSTRO



LOGGE DI BANCHI



PROSEGUENDO LUNGO IL PERCORSO E CONTINUANDO AD AMMIRARE I MERAVIGLIOSI PALAZZI CHE FIANCHEGGIANO LA VIA, GIUNGERETE ALLE **LOGGE DI BANCHI**, UN GRANDE PORTICATO COPERTO, TESTIMONIANZA STORICA DEL COMMERCIO MEDIEVALE DI PISA.

CORSO ITALIA



UN PO' DI STORIA

ORIGINARIAMENTE, QUEST'AREA ERA DESTINATA AL CAMBIO DEI SOLDI. FU **FERDINANDO I DE' MEDICI** A FAR COSTRUIRE UNA GRANDE LOGGIA DI MARMO, DESTINATA AL MERCATO DELLA SETA E DEL GRANO, APPROFITANDO DELLA POSIZIONE STRATEGICA, AL

VAI ALLA MAPPA

CENTRO DELLE PRINCIPALI STRADE COMMERCIALI DELLA CITTÀ. IL NOME «**LOGGE DI BANCHI**» DERIVA PROPRIO DAI BANCHI, I TAVOLI UTILIZZATI PER ESPORRE E VENDERE LA MERCE.

LA STRUTTURA, CON LE SUE ELEGANTI ARCADE, OSPITA ANCORA OGGI, IN ALCUNI PERIODI DELL'ANNO, MERCATINI DI VARIO GENERE

CURIOSITÀ



SOTTO LE LOGGE SI TROVANO ALCUNI DEI **BAGNI PUBBLICI PIÙ ANTICHI D'ITALIA**. TUTTAVIA, È IMPORTANTE NOTARE CHE QUESTI BAGNI **NON SONO ACCESSIBILI** ALLE PERSONE IN **SEDIA A ROTELLE**.



VAI ALL'INDICE

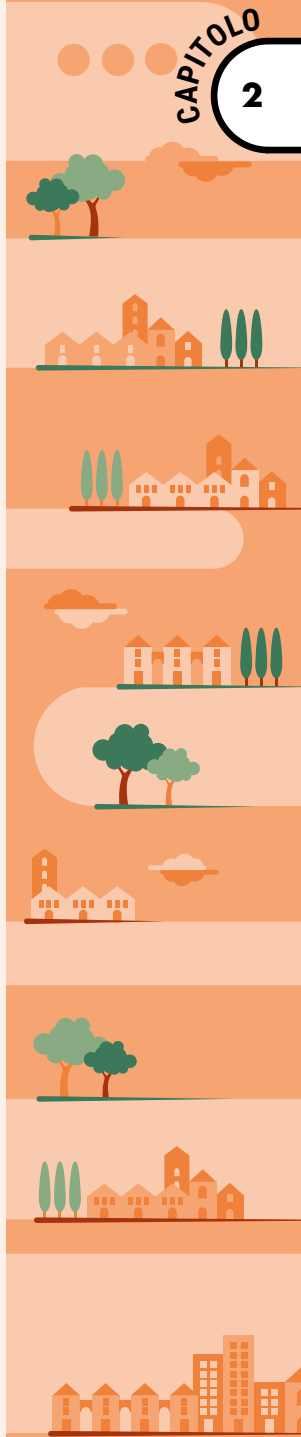
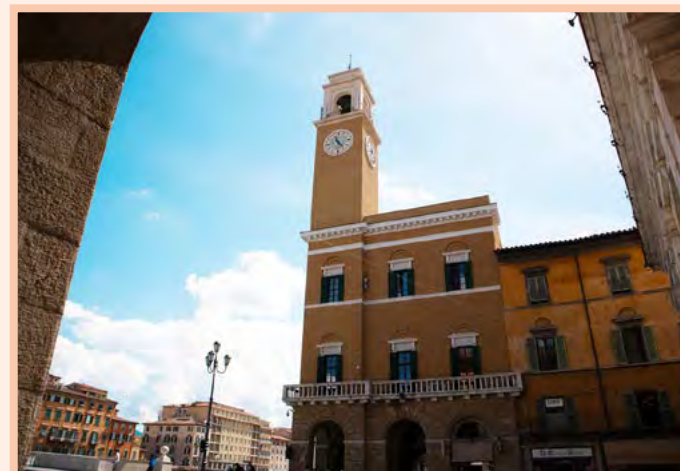


[VAI ALLA MAPPA](#)



ADIACENTE ALLE LOGGE DEI BANCHI, SI TROVA UN'ALTRA IMPORTANTE PIAZZA PISANA: **PIAZZA XX SETTEMBRE**. QUESTA OSPITA DUE EDIFICI STORICI DI GRANDE RILEVANZA:

- 1 PALAZZO PRETORIO
 - 2 PALAZZO GAMBACORTI
- 1 PALAZZO PRETORIO



[VAI ALL'INDICE](#)

DETTO ANCHE **PALAZZO DELL'OROLOGIO**. IN EPOCA MEDIEVALE, QUESTO PALAZZO ERA LA SEDE DEI MAGISTRATI E DEI GIUDICI DELLA CITTÀ, CON ANNESSA PRIGIONE.

OGGI È UNO DEI PUNTI DI RIFERIMENTO DI PISA.

2 PALAZZO GAMBACORTI

ORIGINARIAMENTE IL PALAZZO APPARTENEVA A UNA POTENTE FAMIGLIA PISANA CHE GOVERNÒ LA CITTÀ ALLA FINE DEL 1300.

OGGI SEDE DEL **COMUNE DI PISA**, PRESENTA SULLE VETRATE I QUATTRO SIMBOLI DELLA CITTÀ: **LA CROCE BIANCA**, **LA GRAMIGNA** (SIMBOLO DELLA RESISTENZA PISANA), **LA MADONNA** (PATRONA DELLA CITTÀ) E **L'AQUILA**.

L'INGRESSO DEL PALAZZO



I SIMBOLI DELLA CITTÀ DI PISA



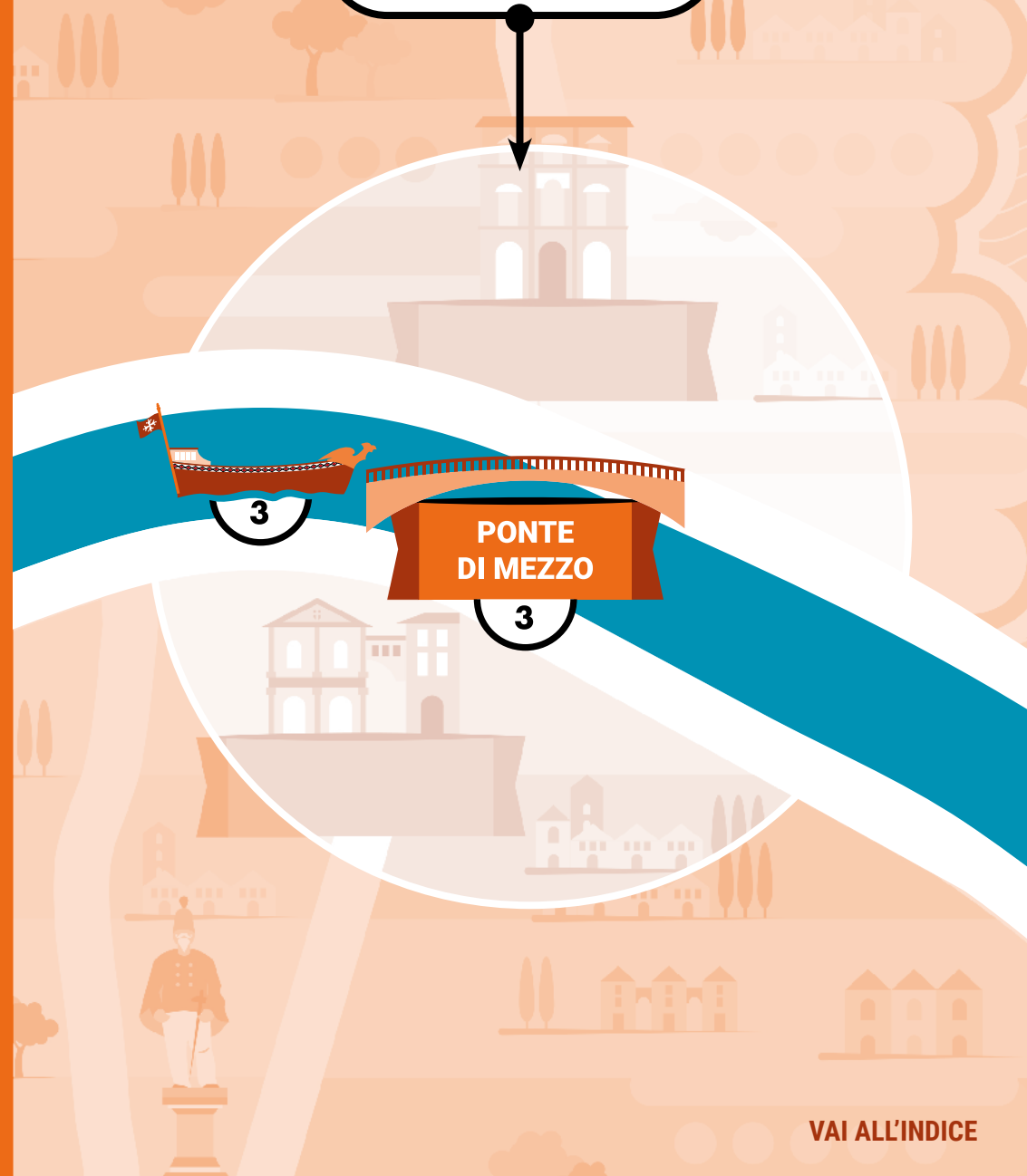
LA CARROZZA DI GARIBALDI

NELL'ATRIO DEL PALAZZO, È POSSIBILE AMMIRARE LA **CARROZZA** CHE UN TEMPO **APPARTENEVA A GIUSEPPE GARIBALDI**, INOLTRE DURANTE L'ANNO, OCCASIONALMENTE VENGONO OSPITATE ALCUNE MOSTRE D'ARTE.



AL PIANO TERRA DI PALAZZO GAMBACORTI SI TROVA UN INFO POINT, DOVE È POSSIBILE OTTENERE INFORMAZIONI TURISTICHE SULLA CITTÀ.

CAPITOLO 3





PONTE DI MEZZO

IL PONTE CHE AVETE DI FRONTE, CHE UNISCE LE DUE SPONDE DELLA CITTÀ, SI CHIAMA **PONTE DI MEZZO**.

IL SUO NOME DERIVA DA UN ANTICO QUARTIERE CHIAMATO «MEZZO», CHE UN TEMPO SORGEVA PROPRIO DOVE OGGI SI TROVA PIAZZA GARIBALDI, LA PIAZZA CHE INCONTRERETE UNA VOLTA SUPERATO IL PONTE.

IL PONTE, QUINDI, PRENDE QUESTO NOME PERCHÉ CONDUCEVA DIRETTAMENTE AL QUARTIERE MEZZO.

SOTTO IL PONTE SCORRE IL FIUME ARNO, CHE DIVIDE PISA IN DUE PARTI BEN DISTINTE:

SE VI TROVATE IN PIAZZA XX SETTEMBRE, SIETE NELLA PARTE **SUD**, CHIAMATA **MEZZOGIORNO**.

SE INVECE SIETE IN PIAZZA GARIBALDI, VI TROVATE NELLA PARTE **NORD**, CONOSCIUTA COME **TRAMONTANA**.

[VAI ALLA MAPPA](#)

[VAI ALL'INDICE](#)



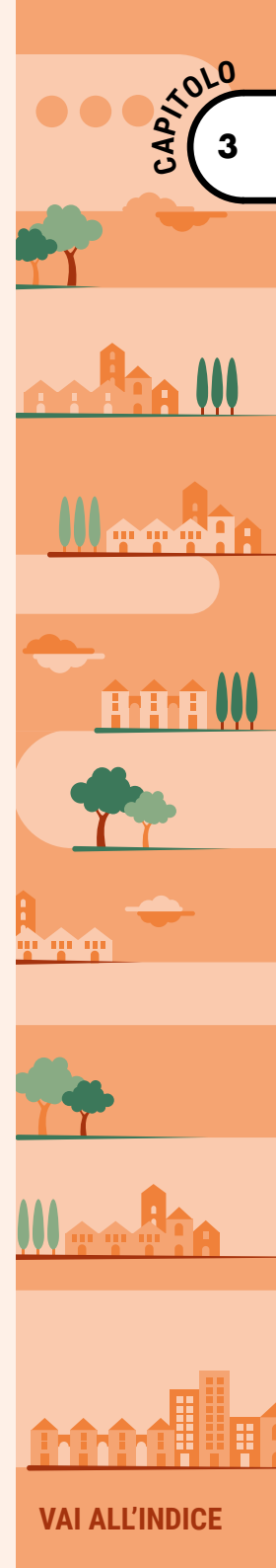
[VAI ALLA MAPPA](#)

I LUNGARNI

SE AVETE UN PO' DI TEMPO A DISPOSIZIONE VI CONSIGLIAMO DI FARE UNA PICCOLA DEVIAZIONE E PASSEGGIARE LUNGO I **LUNGARNI PISANI**, SEGUENDO IL CORSO DEL FIUME ARNO.

QUI SI AFFACCIANO ALCUNI DEI **PALAZZI PIÙ IMPORTANTI** DELLA CITTÀ, UN TEMPO ABITATI DA FAMIGLIE POTENTI E PRESTIGIOSE.

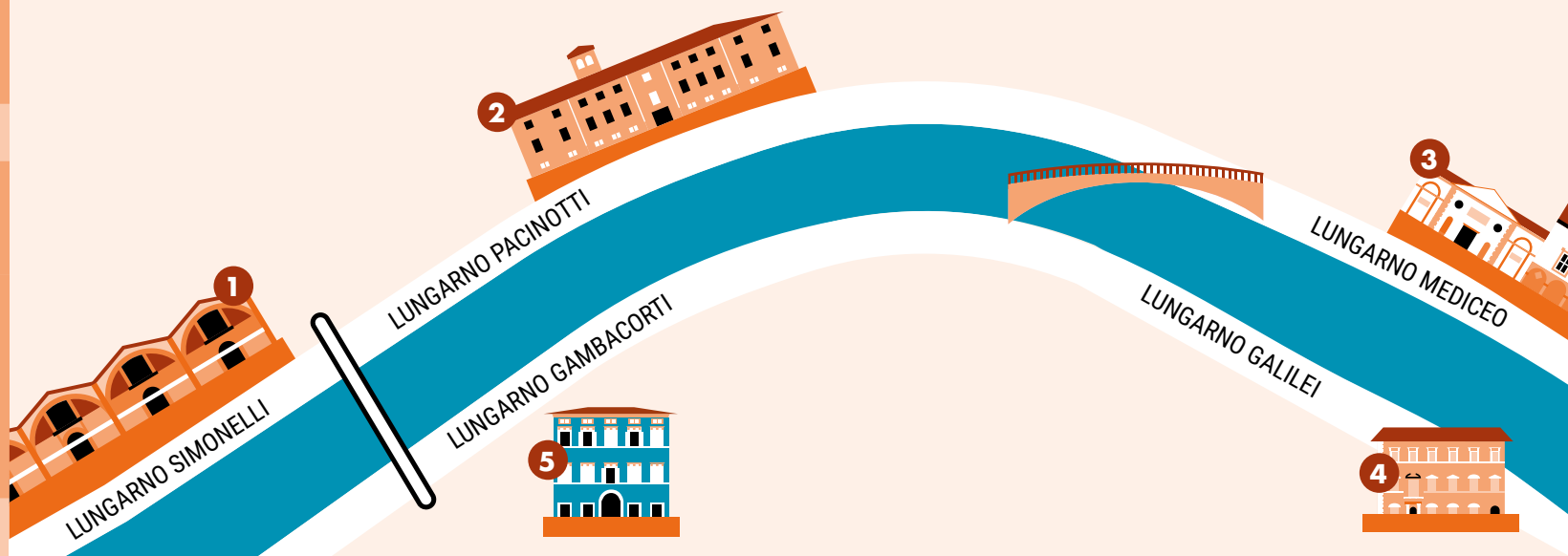
VIVERE SUI LUNGARNI, INFATTI, ERA UN VERO E PROPRIO **SIMBOLO DI RICCHEZZA E INFLUENZA**, PERCHÉ QUESTA ZONA RAPPRESENTAVA IL CENTRO DELLA VITA ECONOMICA E SOCIALE DI PISA.



[VAI ALL'INDICE](#)

PASSEGGIANDO LUNGO I DIVERSI TRATTI DEI LUNGARNI, SI POSSONO AMMIRARE NUMEROSI EDIFICI STORICI E ALCUNI MUSEI DI GRANDE RILEVANZA:

- 1 LUNGARNO SIMONELLI:** OSPITA LE NAVI ANTICHE DI PISA, MUSEO IN CUI SI POSSONO AMMIRARE REPERTI E TESTIMONIANZE DELLA STORIA NAVALE DI PISA



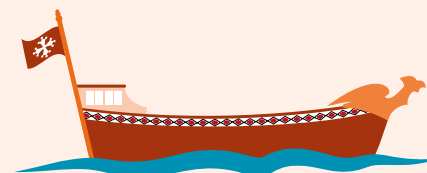
- 2 LUNGARNO PACINOTTI:** QUI SI TROVA IL **MUSEO DI PALAZZO REALE**, CHE OFFRE UNO SGUARDO SULLA VITA DELLA NOBILTÀ PISANA

- 3 LUNGARNO MEDICEO:** SEDE DEL **MUSEO DI SAN MATTEO**, CHE RACCOGLIE UNA RICCA COLLEZIONE DI ARTE MEDIEVALE

- 4 LUNGARNO GALILEO GALILEI:** OSPITA IL **MUSEO DELLA GRAFICA**, DEDICATO ALL'ARTE GRAFICA E ALLE SUE MOLTEPLICI ESPRESSIONI

- 5 LUNGARNO GAMBACORTI:** QUI SI TROVA IL FAMOSO **PALAZZO BLU**, SEDE DI MOSTRE ED EVENTI CULTURALI.

QUESTI LUOGHI OFFRONO UNA PANORAMICA AFFASCINANTE SULLA STORIA, L'ARTE E LA CULTURA DELLA CITTÀ.



IL GIUGNO PISANO

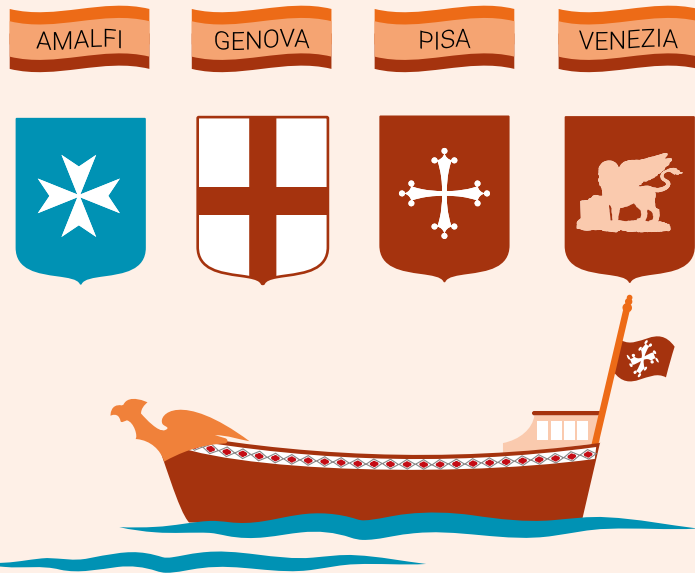
IN PROSSIMITÀ DEI LUNGARNI, IL MESE DI GIUGNO È RICCO DI EVENTI TRADIZIONALI MOLTO SENTITI DALLA CITTÀ.

- 1 LA REGATA DELLE ANTICHE REPUBBLICHE MARINARE
- 2 LA LUMINARA DI SAN RANIERI
- 3 LA REGATA DI SAN RANIERI
- 4 IL GIOCO DEL PONTE

1 LA REGATA DELLE ANTICHE REPUBBLICHE MARINARE

LA **REGATA DELLE ANTICHE REPUBBLICHE MARINARE**, SI SVOLGE NEI MESI ESTIVI, A ROTAZIONE TRA LE QUATTRO STORICHE CITTÀ MARINARE ITALIANE: **AMALFI, GENOVA, PISA E VENEZIA**. OGNI 4 ANNI LA GARA SI SVOLGE A PISA.





CURIOSITÀ

PRIMA DELLA GARA, SI TIENE UN **CORTEO STORICO** DURANTE IL QUALE SFILANO I PERSONAGGI SIMBOLICI DI CIASCUNA CITTÀ.
 PER PISA, AD ESEMPIO, LA PROTAGONISTA È **KINZICA DE' SISMONDI**, L'EROINA CHE, SECONDO LA TRADIZIONE, SALVÒ LA CITTÀ DA UN ATTACCO NEMICO.
 (VEDI CAPITOLO 2 DEDICATO A CORSO ITALIA)

i L'ULTIMA VOLTA CHE PISA HA OSPITATO LA REGATA È STATO NEL 2022.

IL GIUGNO PISANO

2 LA LUMINARA DI SAN RANIERI



IL 16 GIUGNO PISA CELEBRA **LA LUMINARA**, LA FESTA DEDICATA AL PATRONO DELLA CITTÀ, SAN RANIERI.

UN PO' DI STORIA

LE ORIGINI DELLA TRADIZIONE RISALGONO AL **MILLETRECENTO** (1300), QUANDO UNA PROCESSIONE DI LUCI ACCOMPAGNAVA GLI EVENTI RELIGIOSI.
 L'ATTUALE FORMA DELLA LUMINARA NASCE NEL **MILLESEICENTO** (1600), IN OCCASIONE DELLA **SANTIFICAZIONE DI RANIERI**, QUANDO SI INIZIÒ AD ACCENDERE **MIGLIAIA DI LUMINI** PER ILLUMINARE IL PERCORSO DELLA PROCESSIONE CHE PORTAVA IL CORPO DEL SANTO ATTRAVERSO LA CITTÀ.



DA NON PERDERE

IL **CORPO MUMMIFICATO** DI SAN RANIERI È CONSERVATO NELLA CATTEDRALE DI PISA. DURANTE LA FESTA, UNA BARCA CON SOPRA L'IMMAGINE DEL SANTO ATTRAVERSA L'ARNO PER BENEDIRE LA CITTÀ.

LA SERATA DELLA LUMINARA SI CONCLUDE CON UNO SPETTACOLO DI **FUOCHI D'ARTIFICIO** SOPRA IL FIUME ARNO: UN EVENTO SUGGESTIVO CHE ILLUMINA IL CIELO DI PISA E SI RIFLETTE SULLE ACQUE DEL FIUME, REGALANDO UNO DEI MOMENTI PIÙ EMOZIONANTI DELL'ANNO.



CURIOSITÀ

PER RENDERE LA CITTÀ ANCORA PIÙ LUMINOSA, OLTRE AI LUMINI, I PALAZZI VENGONO ORNATI CON STRUTTURE IN LEGNO CHIAMATE «**BIANCHERIE**» CHE DISEGNANO LE FORME DELLE FINESTRE, DEI BALCONI E DEI PORTONI, CREANDO UN VERO E PROPRIO «**RICAMO**» DI **LUCE** VISIBILE LUNGO TUTTI I LUNGARNI.

IL GIUGNO PISANO

3 LA REGATA DI SAN RANIERI

IL 17 GIUGNO, IL GIORNO DOPO LA LUMINARA, SI SVOLGE **LA REGATA DI SAN RANIERI**, UN'ANTICA COMPETIZIONE SUL FIUME ARNO.

LA GARA COINVOLGE I QUATTRO STORICI QUARTIERI ALL'INTERNO DELLA CINTA MURARIA MEDIEVALE:

QUARTIERE SANT'ANTONIO
(**BARCA VERDE**)



QUARTIERE SAN MARTINO
(**BARCA ROSSA**)



QUARTIERE SANTA MARIA
(**BARCA AZZURRA**)



QUARTIERE SAN FRANCESCO
(**BARCA GIALLA**)



DURANTE LA REGATA OGNI EQUIPAGGIO DEVE REMARE CONTROCORRENTE LUNGO L'ARNO. L'OBIETTIVO NON È SOLO ARRIVARE PRIMI, MA ANCHE SALIRE SU UN PALO POSTO A PRUA E AFFERRARE UN PEZZO DI STOFFA (IL «**PALLIUM**»), SIMBOLO DELLA VITTORIA.



CURIOSITÀ

LA TRADIZIONE DEL «**PALLIUM**» DERIVA DALLE ANTICHE GARE MEDIEVALI, DOVE I PREMI ERANO SPESSO PEZZI DI STOFFA PREGIATA, SIMBOLI DI PRESTIGIO E ONORE.

4 IL GIOCO DEL PONTE

IL **GIOCO DEL PONTE** È UNA DELLE TRADIZIONI STORICHE PIÙ AFFASCINANTI DELLA CITTÀ DI PISA.



IL **GIOCO DEL PONTE** SI TIENE L'ULTIMO SABATO DI GIUGNO.



UN PO' DI STORIA

ANTICAMENTE SI CHIAMAVA «**GIOCO DEL MAZZASCUDO**» E SI SVOLGEVA IN **PIAZZA DEI CAVALIERI**, DOVE DUE CONTENDENTI SI SFIDAVANO IN UN COMBATTIMENTO SIMBOLICO.

NEL MILLECINQUECENTOSESANTOTTO (1568), SOTTO IL GOVERNO DEI MEDICI, IL GIOCO FU TRASFERITO SULL'ATTUALE **PONTE DI MEZZO**.

DA NON PERDERE



PRIMA DELLA SFIDA, SI SVOLGE LA «**MOSTRA**», UN CORTEO IN ABITI STORICI DEL SEICENTO (1600) CHE ATTRAVERSA I LUNGARNI: SFILANO COMBATTENTI, FIGURANTI, NOBILI E CAPITANI, CREANDO UN'ATMOSFERA SUGGERITIVA E COINVOLGENTE.

CURIOSITÀ



LA SERA PRECEDENTE AL GIOCO, I QUARTIERI SI RITROVANO PER LA TRADIZIONALE «**VEGLIA DEL CARRELLO**», UN MOMENTO DI FESTA E RICORDO STORICO.

UN ANEDDOTO CURIOSO RACCONTA CHE NEL NOVECENTO LA PARTE DI TRAMONTANA (SQUADRE DELLA PARTE NORD DELLA CITTÀ) MODIFICÒ IL CARRELLO PER RENDERLO PIÙ EFFICACE... E VINCERE!

LA SFIDA

IL PONTE DI MEZZO DIVENTA TEATRO DI UNO SCONTRO TRA LE DUE STORICHE PARTI DELLA CITTÀ:



MEZZOGIORNO, LA PARTE A SUD DELL'ARNO, DIETRO PIAZZA XX SETTEMBRE.



TRAMONTANA, LA PARTE A NORD, DIETRO PIAZZA GARIBALDI.

LE SQUADRE DI MEZZOGIORNO

SANT'ANTONIO
SAN MARTINO
SAN MARCO
DELFINI
DRAGONI
LEONI

LE SQUADRE DI TRAMONTANA

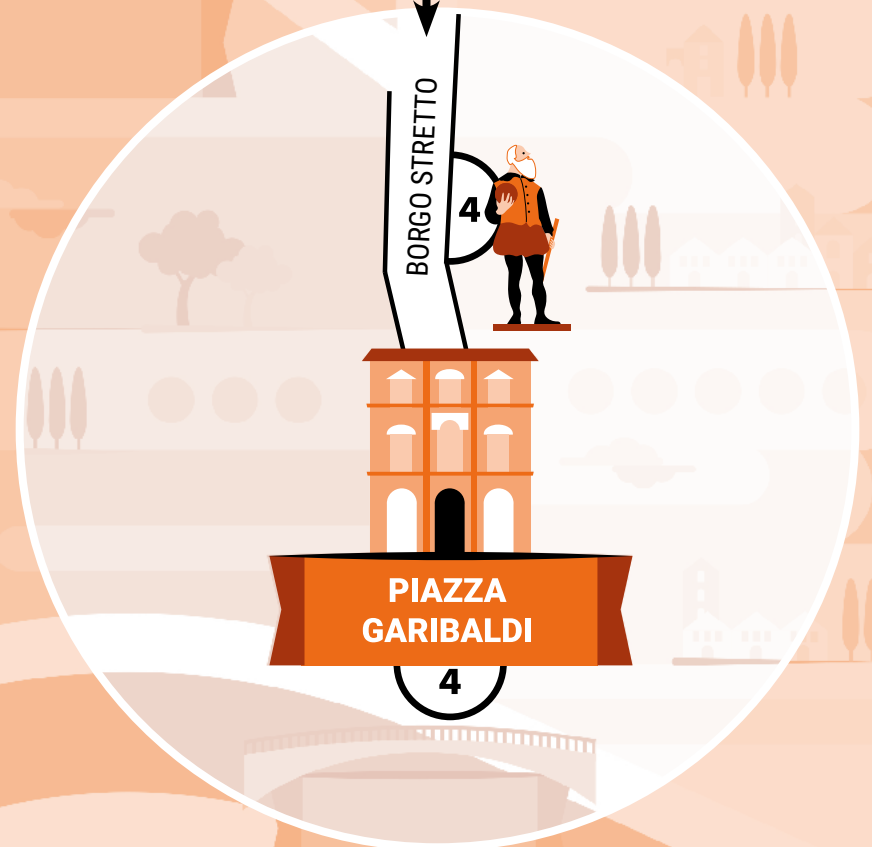
SAN FRANCESCO
SANTA MARIA
CALCI
MATTACCINI
SAN MICHELE
SATIRI

OGNI PARTE DELLA CITTÀ È SUDDIVISA IN **SEI SQUADRE**, CHE SI AFFRONTANO IN INCONTRI SUCCESSIVI.

OGNI SQUADRA È COMPOSTA DA **20 COMBATTENTI**, CHE CON LA FORZA DELLE SPALLE SPINGONO UN CARRELLO MECCANICO AL CENTRO DEL PONTE.

L'OBBIETTIVO È **CONQUISTARE LA METÀ AVVERSARIA**, SPINGENDO IL CARRELLO FINO ALLA FINE DELLA CORSIA NEMICA.

CAPITOLO 4





PIAZZA GARIBALDI



PIAZZA GARIBALDI PRENDE IL NOME DALLA STATUA DEDICATA AL GENERALE GIUSEPPE GARIBALDI, COLLOCATA AL CENTRO DELLA PIAZZA. LA STORIA RACCONTA CHE, FERITO DURANTE UNO SCONTRO IN ASPROMONTE, **GARIBALDI SOGGIORNÒ A PISA PER RICEVERE CURE MEDICHE.**



UN PO' DI STORIA

LA PIAZZA È CIRCONDATA DA ALCUNI DEGLI EDIFICI STORICI PIÙ IMPORTANTI DELLA CITTÀ. IL PALAZZO CON I LOGGIATI È **IL CASINO DEI NOBILI**, UN TEMPO LUOGO DI RITROVO PER LA NOBILTÀ PISANA, DOVE SI ORGANIZZAVANO EVENTI CULTURALI, INCONTRI E ATTIVITÀ RICREATIVE.



DA NON PERDERE

AVVICINANDOSI AL MONUMENTO DI GARIBALDI, SI POSSONO OSSERVARE DEI **RILIEVI SCOLPITI** ALLA BASE DELLA STATUA CHE RACCONTANO TRE MOMENTI SIGNIFICATIVI DELLA SUA VITA:

1 IL SALUTO ALLE FAMIGLIE PRIMA DELLA PARTENZA



PIAZZA GARIBALDI

[VAI ALLA MAPPA](#)

2 IL FERIMENTO DURANTE UNO SCONTRO IN ASPROMONTE



3 L'ARRIVO A PISA, ACCOLTO SUL LUNGARNO.



CURIOSITÀ



LA STATUA SI TROVA IN QUELLA POSIZIONE PERCHÉ PROPRIO LÌ SI AFFACCIAVA L'ALBERGO IN CUI GARIBALDI FU OSPITATO E CURATO DOPO IL FERIMENTO.

[VAI ALL'INDICE](#)



BORGO STRETTO

ATTRAVERSATA PIAZZA GARIBALDI SI ACCEDI IN **BORGO STRETTO**, UNA DELLE VIE PIÙ CARATTERISTICHE DI PISA, PERFETTA PER UNA PASSEGGIATA TRA NEGOZI, CAFFETTERIE E BOTTEGHE STORICHE.

INSIEME A CORSO ITALIA QUESTA STRADA PEDONALE RAPPRESENTA IL **CUORE DELLO SHOPPING CITTADINO** E CONSERVA ANCORA OGGI IL FASCINO MEDIEVALE.

UN PO' DI STORIA



NEL MEDIOEVO, BORGO STRETTO OSPITAVA LE BOTTEGHE PIÙ RICCHE DELLA CITTÀ.

PER PROTEGGERE LA MERCE DALLE INTEMPERIE (PIOGGIA, VENTO) I MERCANTI COSTRUIRONO I **CARATTERISTICI PORTICI**, ANCORA OGGI BEN VISIBILI LUNGO LA VIA.





DA NON PERDERE

SOTTO IL PRIMO PORTICO CHE SI AFFACCIA SU PIAZZA GARIBALDI SI TROVA UNA SCULTURA MEDIEVALE IN LEGNO RAFFIGURANTE UNA MADONNA CON BAMBINO. QUESTA SCULTURA È CONOSCIUTA COME **LA MADONNA DEI VETTURINI**, PRENDE IL NOME DALL'USANZA DEI VETTURINI (COLORO CHE GUIDAVANO I CARRI CON LE MERCI) DI FERMARSI QUI A CHIEDERE PROTEZIONE E FORTUNA.



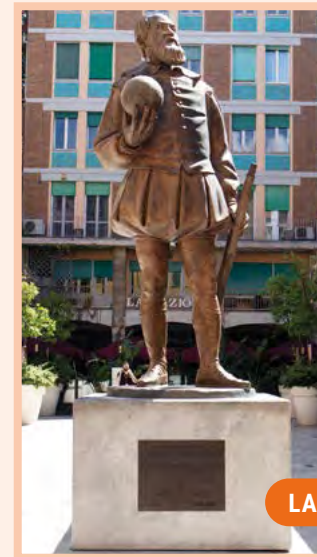
LA MADONNA DEI VETTURINI

POCO PIÙ AVANTI È PRESENTE UNA DELLE CHIESE PIÙ ANTICHE DELLA CITTÀ, LA **CHIESA DI SAN MICHELE IN BORG**. LA STRUTTURA INTERNA CONSERVA ANCORA ELEMENTI MEDIEVALI, MENTRE SULLA FACCIATA SI POSSONO NOTARE DELLE SCRITTE: SI TRATTA DEI NOMI – ALCUNI ANCORA LEGGIBILI – DEI CANDIDATI ALLA CARICA DI RETTORE DELL'UNIVERSITÀ DI PISA.

L'ISCRIZIONE DI SAN MICHELE IN BORG

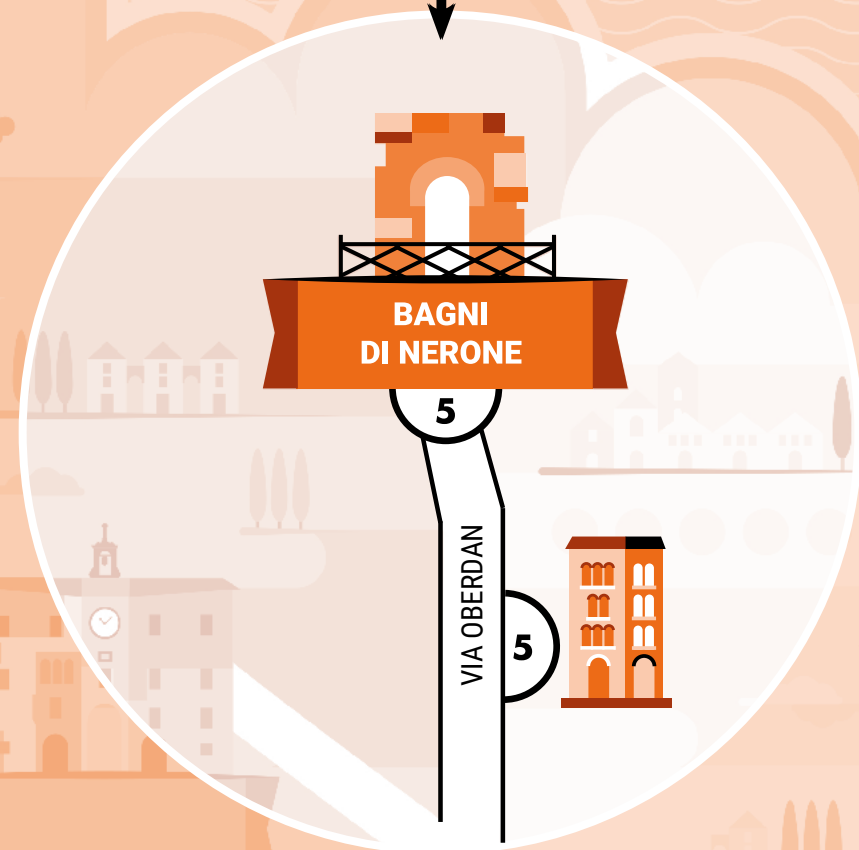


IN LARGO CIRO MENOTTI, UNA PICCOLA PIAZZA LUNGO BORG STRETTO, È PRESENTE LA **STATUA DI GALILEO GALILEI**. POCO DISTANTE, NEI PRESSI DALLA CASA DI VINCENZO GALILEI, PADRE DELLO SCIENZIATO, SI TROVA UNA **TARGA COMMEMORATIVA** IN ONORE DELLA FAMIGLIA GALILEI, A RICORDO DEL LEGAME DELLA FAMIGLIA CON LA CITTÀ E CON LA VIA.



LA STATUA E LA TARGA

CAPITOLO 5





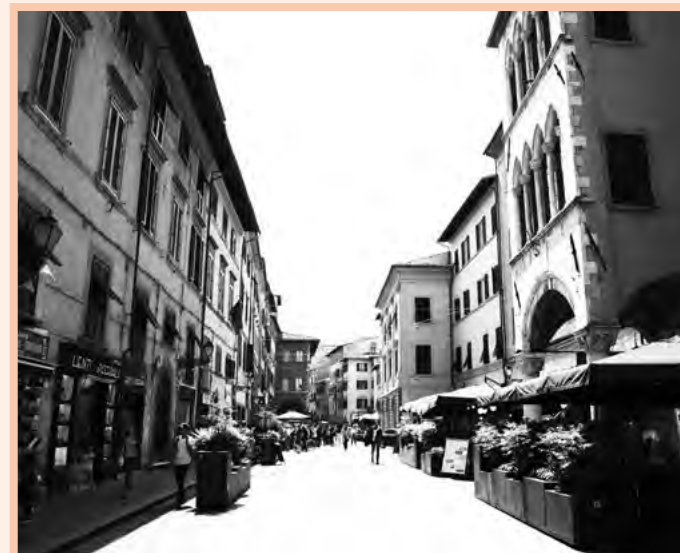
[VAI ALLA MAPPA](#)



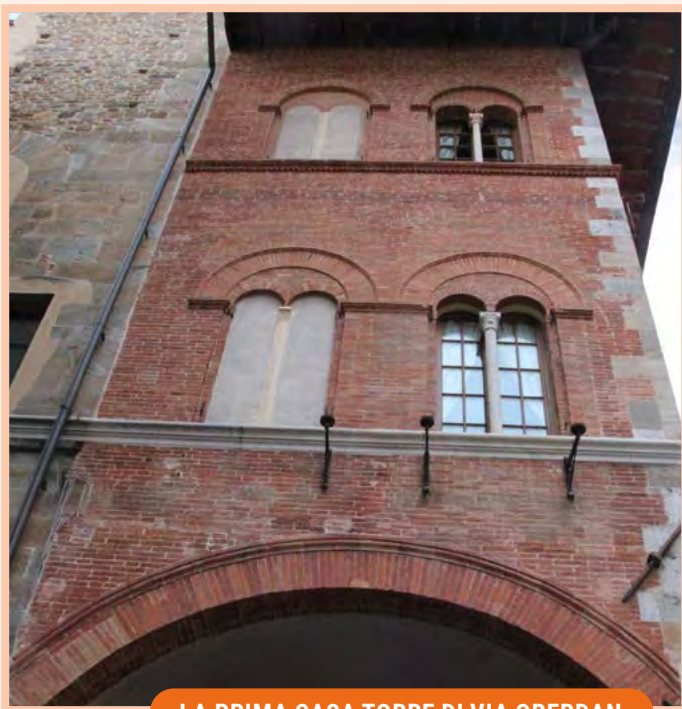
VIA OBERDAN

PROSEGUENDO LUNGO BORG STRETTO SI ARRIVA IN **VIA OBERDAN**, MEGLIO CONOSCIUTA COME **BORG LARGO**, NOME CHE DERIVA DALL'AMPIEZZA DELLA STRADA PER L'ASSENZA DEI PORTICI CHE INVECE CARATTERIZZANO BORG STRETTO.

NEL MEDIOEVO ENTRAMBE LE STRADE ERANO TRA LE PRINCIPALI VIE DEL **MERCATO PISANO**, CENTRO DEL COMMERCIO CITTADINO.



LE CASE TORRI



LA PRIMA CASA TORRE DI VIA OBERDAN

LE CASE TORRI SI SVILUPPAVANO IN ALTEZZA E LUNGHEZZA: **LA PIÙ ALTA APPARTENEVA SOLITAMENTE ALLA FAMIGLIA PIÙ INFLUENTE.**

AL **PIANO TERRA** SI TROVAVANO LE BOTTEGHE (NEGOZI), MENTRE AI **PIANI SUPERIORI** SI DISPONEVANO LE STANZE. **IN CIMA** ERA POSIZIONATA STREGICAMENTE LA CUCINA, PER DIVERSI MOTIVI:

EVITARE CHE IL FUMO E GLI ODORI SI DIFFONDESSERO NELLE CAMERE

LIMITARE I DANNI IN CASO DI INCENDIO, PERMETTENDO DI RICOSTRUIRE SOLO L'ULTIMO PIANO

CONSERVARE MEGLIO GLI ALIMENTI, GRAZIE ALLA MAGGIORE VENTILAZIONE.

LE CASE TORRI ERANO INOLTRE DOTATE DI **BALCONI E SCALE ESTERNE**, CONSENTENDO L'ACCESSO SIA DALL'INTERNO CHE DALL'ESTERNO.

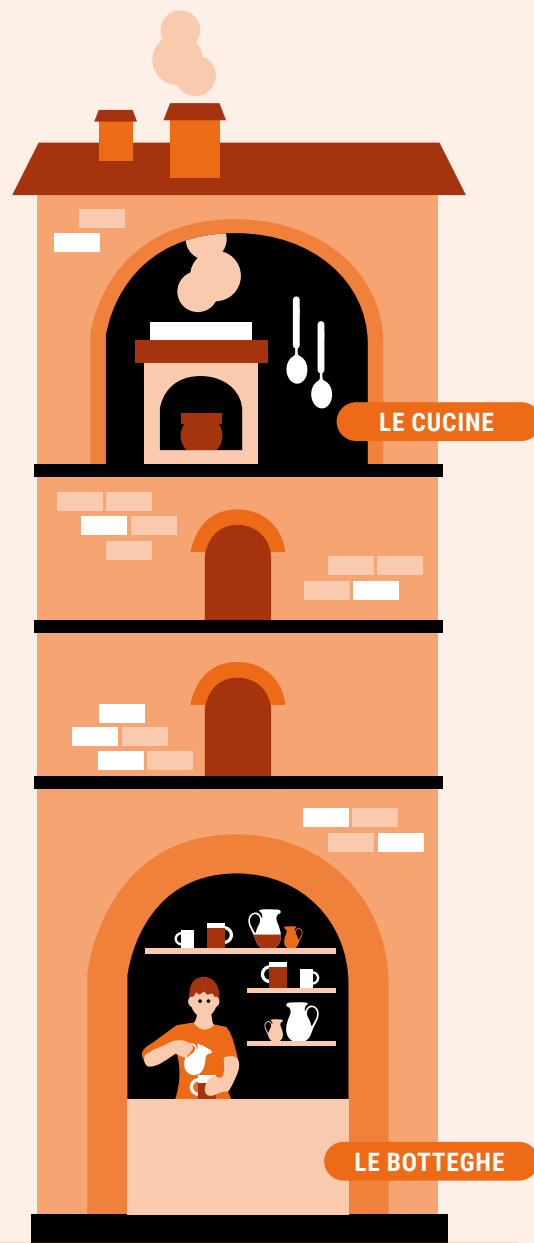
VIA OBERDAN



UN PO' DI STORIA

LA PRIMA **CASA TORRE** VISIBILE SI TROVA ALL'INGRESSO DI BORGO LARGO, PROPRIO SOPRA LA FARMACIA.

PROSEGUENDO LUNGO LA VIA SI POSSONO AMMIRARE ALTRE **TORRI MEDIEVALI**, TESTIMONIANZA DI UN'EPOCA IN CUI L'ARCHITETTURA RIFLETTEVA IL POTERE E LA RICCHEZZA DELLE FAMIGLIE NOBILI.



STRUTTURA DI UNA CASA TORRE NEL MEDIOEVO

LE CUCINE

LE BOTTEGHE

VIA OBERDAN

VAI ALLA MAPPA

CURIOSITÀ



IL DETTAGLIO DI UNA CASA TORRE

PERCHÉ LE TORRI SONO SCOMPARSE?

SONO CROLLATE NEL TEMPO

FURONO ABBATTUTE DALLE FAMIGLIE PIÙ POTENTI PER
ELIMINARE I SIMBOLI DEL POTERE ALTRUIALCUNI PROPRIETARI, DIVENTATI POVERI, LE
ABBASSARONO VOLONTARIAMENTE PER VENDERE LE
PIETRE RICAVATE.

VAI ALL'INDICE

PALAZZO TOBLER

IL LOGGIATO



PALAZZO TOBLER SI DISTINGUE PER IL SUO ELEGANTE **LOGGIATO IN MARMO**, UNO DEI POCCHI PRESENTI IN BORGO LARGO, SIMBOLO DI PRESTIGIO E RICCHEZZA. IL LOGGIATO AVEVA LA STESSA FUNZIONE DI QUELLI DI BORGO STRETTO, OFFRENDO RIPARO E DECORANDO L'EDIFICIO CON RAFFINATEZZA.

VIA OBERDAN

VAI ALLA MAPPA

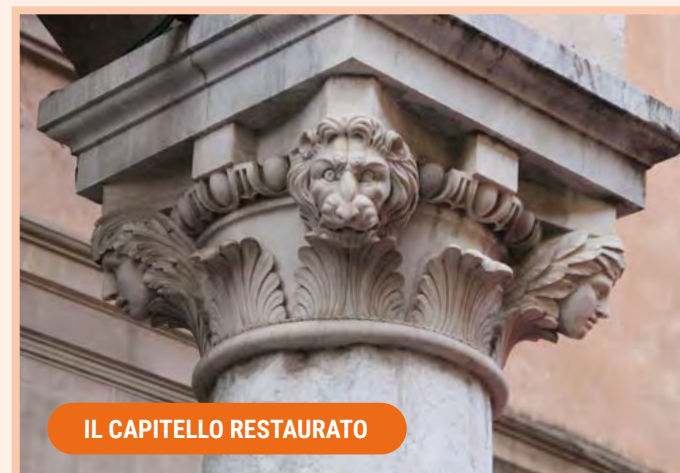
CURIOSITÀ



OSSERVANDO ATTENTAMENTE I **CAPITELLI DEL LOGGIATO** SI PUÒ NOTARE UNA DIFFERENZA: UNO È STATO RESTAURATO, MENTRE L'ALTRO È ORIGINALE. QUELLO AUTENTICO È QUELLO SUL LATO SINISTRO!



IL CAPITELLO ORIGINALE



IL CAPITELLO RESTAURATO

VAI ALL'INDICE



[VAI ALLA MAPPA](#)



BAGNI DI NERONE



PROSEGUENDO LUNGO VIA OBERDAN SI RAGGIUNGONO LE **ANTICHE TERME DI DOMIZIANO**, ANTICHE TERME ROMANE, CONOSCIUTE POPOLARMENTE COME **BAGNI DI NERONE** A CAUSA DI UN'ERRATA ATTRIBUZIONE ALL'IMPERATORE NERONE.

UN PO' DI STORIA



LE TERME, NELL'ANTICHITÀ, NON ERANO SOLO LUOGHI DEDICATI ALL'IGIENE PERSONALE E AL BENESSERE, MA ANCHE VERI E PROPRI **CENTRI DI VITA SOCIALE E POLITICA**. QUI SI INCONTRAVANO CITTADINI, ATLETI,

FILOSOFI E PERSINO POLITICI LOCALI, CHE SPESSO APPROFITTAVERANO DEL CONTESTO PER SCAMBIARSI IDEE O CONFRONTARSI IN ACCESE DISCUSSIONI.

LE ACQUE UTILIZZATE ARRIVAVANO DIRETTAMENTE DAL MONTE PISANO, E ALL'INTERNO DEL COMPLESSO SI TROVAVANO:

UNO SPOGLIATOIO (APODYTERIUM)

VASCHE DI ACQUA FREDDA, TIEPIDA E CALDA

AMBIENTI INTERNI ED ESTERNI DEDICATI ALL'ATTIVITÀ FISICA.



DA NON PERDERE

LE TERME NON SONO VISITABILI INTERNAMENTE, MA È POSSIBILE **CAMMINARE TUTTO INTORNO ALL'AREA** E OSSERVARNE I RESTI ARCHEOLOGICI DA VARIE ANGOLAZIONI. GUARDANDO ATTENTAMENTE SI PUÒ PERFINO SCORGERE IN LONTANANZA PIAZZA DEI MIRACOLI.

SUL LATO SINISTRO DELL'AREA UN **PANNELLO INFORMATIVO** RACCONTA LA STORIA DELLE TERME E NE MOSTRA UNA RICOSTRUZIONE GRAFICA.

L'UNICO EDIFICIO RIMASTO VISIBILE OGGI È QUELLO CHE UN TEMPO ERA LA SAUNA DELLE TERME.

CURIOSITÀ



PERCHÉ SI CHIAMANO BAGNI DI NERONE?

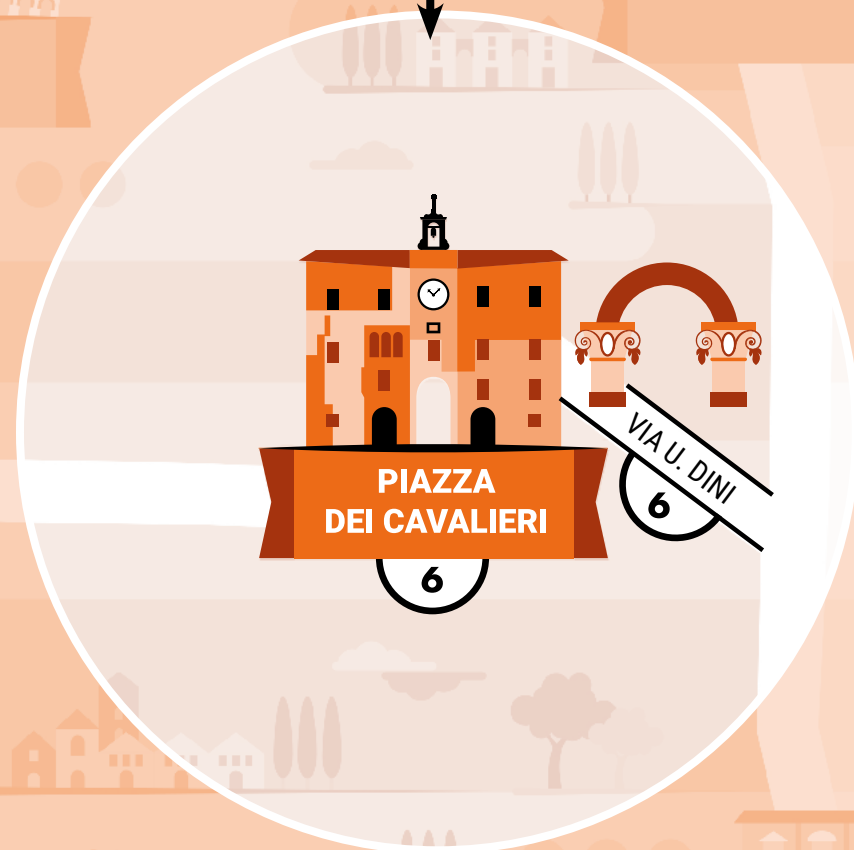
PERCHÉ UN TEMPO SI CREDEVA CHE I RESTI APPARTENESSERO A UN GRANDE PALAZZO DELL'IMPERATORE NERONE.

ACCANTO AI RESTI DELLE TERME SI TROVA ANCHE LA CHIESA DI SAN TORPÈ, DEDICATA AL MARTIRE PISANO UCCISO PROPRIO DURANTE IL REGNO DI NERONE.



LA CHIESA DI SAN TORPÈ

CAPITOLO 6



PIAZZA
DEI CAVALIERI

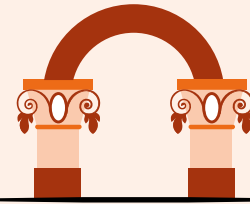
VIA U. DINI

6

6



[VAI ALLA MAPPA](#)



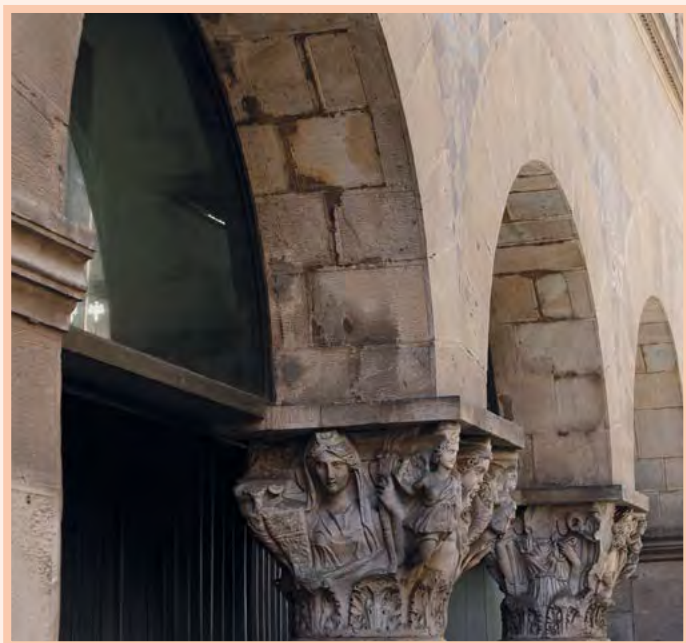
VIA ULISSE DINI

ALL'INCROCIO TRA BORGO STRETTO E VIA OBERDAN SI APRE **VIA ULISSE DINI**, LA STRADA CHE CONDUCE A PIAZZA DEI CAVALIERI.

PROPRIO ALL'INIZIO DELLA VIA SI TROVA UN EDIFICIO CHE UN TEMPO ERA UNA CHIESA: **LA CHIESA DEI SANTI FELICE E REGOLO**.

L'EDIFICIO, OGGI SCONSACRATO E DISMESSO, NACQUE INIZIALMENTE COME TEMPIO E SUCCESSIVAMENTE VENNE TRASFORMATO IN UNA CHIESA.

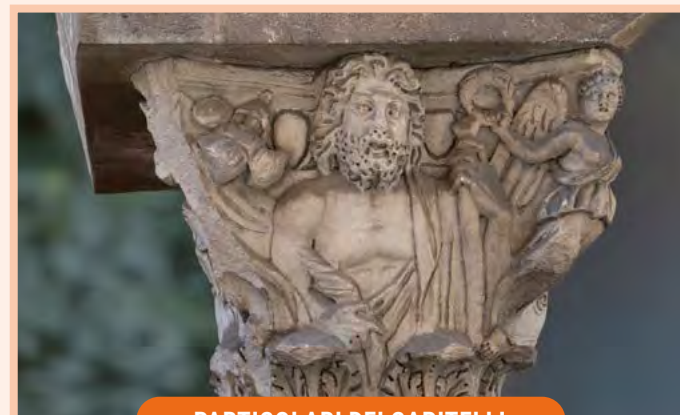




IN ORIGINE SI TRATTAVA DI UNA **CHIESA A LOGGIA APERTA**: IL PIANO TERRA OSPITAVA SIA LE CERIMONIE RELIGIOSE CHE, DURANTE LA GIORNATA, LE ATTIVITÀ DI MERCATO.

UN UTILIZZO DOPPIO CHE RACCONTA BENE LA VITA DINAMICA DELLE CITTÀ MEDIEVALI, DOVE I LUOGHI SACRI E QUELLI CIVILI SPESSO SI INTRECCIAVANO.

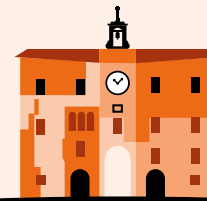
ALL'ESTERNO GLI UNICI ELEMENTI ANCORA VISIBILI CHE TESTIMONIANO L'ANTICA FUNZIONE RELIGIOSA DELL'EDIFICIO SONO **LE GRANDI ARCATE, LE COLONNE E I CAPITELLI DI EPOCA ROMANA**, RIUTILIZZATI NELLA COSTRUZIONE MEDIEVALE.



PARTICOLARI DEI CAPITELLI



[VAI ALLA MAPPA](#)



PIAZZA DEI CAVALIERI



NEL MEDIOEVO QUESTA PIAZZA ERA CONOSCIUTA COME *PIAZZA DELLE SETTE VIE*, PERCHÉ SETTE ERANO LE STRADE DALLE QUALI SI POTEVA ENTRARE NELLA PIAZZA (OGGI NE RIMANGONO SEI).

ALL'EPOCA RAPPRESENTAVA IL **CENTRO DEL POTERE POLITICO DELLA CITTÀ**.

CON LA NASCITA DEL GRANDUCATO DI TOSCANA LA **FAMIGLIA MEDICI**, AL GOVERNO NEGLI ANNI CINQUANTA DEL CINQUECENTO SOTTO **COSIMO I**, DECISE DI TRASFORMARE LA PIAZZA PER FARNE IL CENTRO DEL PROPRIO POTERE. DIVENNE COSÌ LA **SEDE DELL'ORDINE DEI CAVALIERI DI SANTO STEFANO**,



[VAI ALL'INDICE](#)

UN ORDINE MILITARE/RELIGIOSO CON IL COMPITO DI DIFENDERE IL GRANDUCATO.

IL PROGETTO DI RINNOVAMENTO DELLA PIAZZA FU AFFIDATO ALL'ARCHITETTO **GIORGIO VASARI**, CHE NE DEFINÌ L'ATTUALE ASPETTO MONUMENTALE.



CURIOSITÀ

L'ORDINE FU DEDICATO A SANTO STEFANO PERCHÉ IL **26 DICEMBRE**, GIORNO DELLA SUA FESTA, ERA CONSIDERATO UN GIORNO FORTUNATO PER COSIMO I, AVENDO VINTO DIVERSE BATTAGLIE PROPRIO IN QUELLA DATA

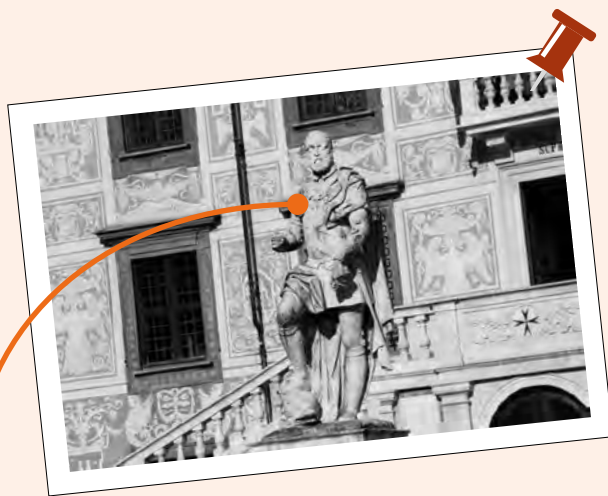
L'ORDINE FU FONDATA A **PISA** PERCHÉ, TRA LE CITTÀ VICINE A FIRENZE, ERA L'UNICA AD AVERE UN **PORTO**. QUESTO PERMETTEVA UN RAPIDO ACCESSO AL MARE, FACILITANDO LE PARTENZE DELLE NAVI PER LE MISSIONI DELL'ORDINE

PER ESSERE AMMESSI NELL'ORDINE ERA NECESSARIO APPARTENERE A UNA **FAMIGLIA NOBILE E BENESTANTE**. UNA VOLTA SCELTI I CAVALIERI DEDICAVANO LA LORO VITA ALLO **STUDIO**, ALLA **PREGHIERA** E ALL'**ADDESTRAMENTO MILITARE**, PREPARANDOSI A DIFENDERE IL GRANDUCATO E A PARTECIPARE ALLE MISSIONI DELL'ORDINE.

OSSERVANDO LA PIAZZA, È POSSIBILE NOTARE UN SIMBOLO RICORRENTE SU **PALAZZI, MURI E STATUE**: LA **CROCE ROSSA DI SANTO STEFANO**, SIMBOLO DELL'ORDINE DEI CAVALIERI.



- 1** LA STATUA DI COSIMO I DE' MEDICI. *DIRIGETEVI VERSO LA STATUA AL CENTRO DELLA PIAZZA PER AVERE UNA VISTA D'INSIEME SU TUTTI GLI EDIFICI STORICI*
- 2** IL PALAZZO DELLA CANONICA
- 3** IL PALAZZO DEL CONSIGLIO DEI DODICI
- 4** LA CHIESA DI SAN ROCCO E IL COLLEGIO PUTEANO
- 5** IL PALAZZO DELL'OROLOGIO
- 6** IL PALAZZO DELLA CAROVANA
- 7** LA CHIESA DI SANTO STEFANO



1 LA STATUA DI COSIMO I DE' MEDICI



L'ACQUA DELLA FONTANA NON È POTABILE.

LA STATUA AL CENTRO DELLA PIAZZA RAFFIGURA COSIMO I DE' MEDICI, FONDATORE DELL'ORDINE DEI CAVALIERI DI SANTO STEFANO.



UN PO' DI STORIA

COSIMO I È RAPPRESENTATO IN ABITO DA CAVALIERE, CON LA CROCE DI SANTO STEFANO BEN VISIBILE SULLA VESTE, A SIMBOLEGGIARE IL POTERE E IL LEGAME CON L'ORDINE MILITARE/RELIGIOSO (**L'ORDINE DEI CAVALIERI DI SANTO STEFANO**) DA LUI ISTITUITO.

PIAZZA DEI CAVALIERI

VAI ALLA MAPPA

CURIOSITÀ



OSSERVANDO LA STATUA NOTERETE CHE **IL PIEDE DI COSIMO POGGIA SU UN DELFINO**, SIMBOLO DEL MARE E QUINDI DELLA REPUBBLICA MARINARA DI PISA. QUESTO GESTO RAPPRESENTA IL DOMINIO DELLA FAMIGLIA DEI MEDICI SULLA CITTÀ.

UN'INTERPRETAZIONE ARTISTICA DIVERSA SI TROVA NEL **MURALE DI KEITH HARING** (VEDI CAPITOLO PIAZZA VITTORIO EMANUELE), DOVE IL DELFINO È POSIZIONATO **IN ALTO** PER LIBERARLO DALL'OPPRESSIONE.

PARTICOLARE DELLA STATUA



VAI ALL'INDICE



LA LINEA DEL TEMPO

PER OGNI PALAZZO È FORNITA UNA DESCRIZIONE SUDDIVISA IN TRE PERIODI STORICI: MEDIOEVO, CINQUECENTO E OGGI.

QUESTA SUDDIVISIONE PERMETTE DI COMPRENDERE L'EVOLUZIONE DEGLI EDIFICI NEL TEMPO, MOSTRANDO LE TRASFORMAZIONI ARCHITETTONICHE, LE FUNZIONI ORIGINARIE E GLI UTILIZZI ATTUALI.

LA LINEA DEL TEMPO VUOLE FACILITARE LA DEFINIZIONE DEI DIVERSI PERIODI STORICI, OFFRENDO UNA CHIARA VISIONE DI COME OGNI PALAZZO SI SIA ADATTATO AI CAMBIAMENTI DELLA CITTÀ E DELLA SOCIETÀ NEL CORSO DEI SECOLI.



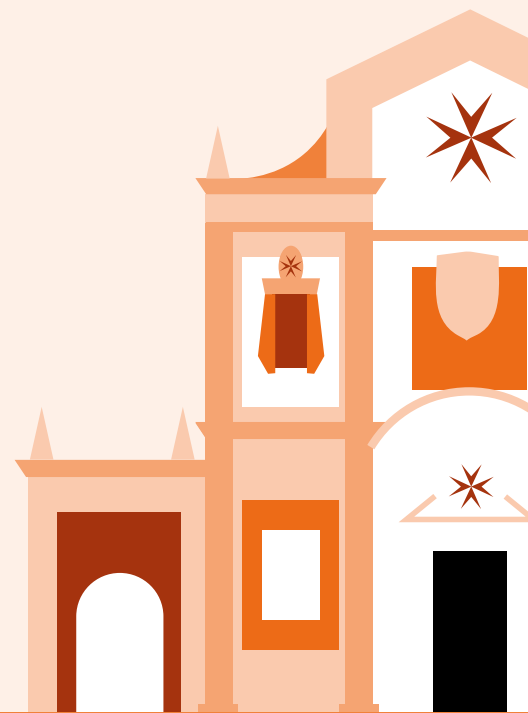
MEDIOEVO



CINQUECENTO



OGGI



PIAZZA DEI CAVALIERI



VAI ALLA MAPPA

VAI ALL'INDICE



2 IL PALAZZO DELLA CANONICA



UN PO' DI STORIA

NEL MEDIOEVO IL PALAZZO DELLA CANONICA ERA LA SEDE DEL CAPITANO, IL CENTRO POLITICO DELLA CITTÀ, DOVE I SENATORI DELLA REPUBBLICA PISANA AMMINISTRARANO LA GIUSTIZIA E IL POTERE

NEL CINQUECENTO IL PALAZZO DIVENNE LA CANONICA DEI CAVALIERI DI SANTO STEFANO, UN LUOGO DOVE I MEMBRI DELL'ORDINE VIVEVANO E COLTIVAVANO L'ORTO

OGGI IL PALAZZO OSPITA GLI UFFICI DELLA SCUOLA NORMALE SUPERIORE, UNA DELLE ISTITUZIONI ACCADEMICHE PIÙ PRESTIGIOSE D'ITALIA.

PIAZZA DEI CAVALIERI

VAI ALLA MAPPA

DA NON PERDERE



SE SIETE FORTUNATI E TROVATE IL **PORTONE APERTO**, NON PERDETE L'OCCASIONE DI ENTRARE E SALIRE SULLA **TERRAZZA INTERNA**. DA QUI, POTRETE AMMIRARE GLI ORTI E I GIARDINI CHE CONSERVANO ANCORA LA STRUTTURA ORIGINALE DEL CINQUECENTO.

L'ORTO INTERNO



CURIOSITÀ



IL PALAZZO CONSERVA UNA TESTIMONIANZA UNICA DELLA VITA NEL PASSATO, CON **L'ORTO INTERNO** CHE RIMANE UN PEZZO DELLA TRADIZIONE AGRICOLA MEDIEVALE E RINASCIMENTALE DI PISA.

VAI ALL'INDICE



3 IL PALAZZO DEI DODICI CAVALIERI



UN PO' DI STORIA

NEL MEDIOEVO IL PALAZZO DEI DODICI ERA LA SEDE DELL'ARCHIVIO E DELLA CANCELLERIA, L'UFFICIO AMMINISTRATIVO DEL TRIBUNALE

SUCCESSIVAMENTE LE STESSE FUNZIONI PASSARONO SOTTO IL CONTROLLO DEI PRIORI, PER DIVENTARE INFINE L'UFFICIO DEL CONSIGLIO DEI DODICI, IL TRIBUNALE DEI CAVALIERI DI SANTO STEFANO

OGGI IL PALAZZO OSPITA L'ASSOCIAZIONE ISTITUZIONE DEI CAVALIERI DI SANTO STEFANO, UN LUOGO DEDICATO A RICORDARE LE BATTAGLIE E LE VITTORIE STORICHE DEI CAVALIERI.

DA NON PERDERE



SE NE AVETE L'OPPORTUNITÀ PROVATE A SUONARE IL CAMPANELLO E A ENTRARE. ALL'INTERNO, NELLA SALA DI UDIENZA, POTRETE AMMIRARE **NUMEROSI AFFRESCHI**, TRA CUI UNO CHE RAPPRESENTA UNA SCIMMIA CHE RIFIUTA UN BISCOTTO CON UNA PARTICOLARE ESPRESSIONE, SEGUITA DA UNA «FLATULENZA»! UN DETTAGLIO CURIOSO E DIVERTENTE CHE TESTIMONIA LO SPIRITO IRONICO DELL'EPOCA.

CURIOSITÀ



ALL'ANGOLO DESTRO DEL PALAZZO SI TROVAVA UNA DELLE ANTICHE STRADE CHE COLLEGAVANO LA PIAZZA E CHE È OGGI SCOMPARSA.



4 LA CHIESA DI SAN ROCCO E IL COLLEGIO PUTEANO



UN PO' DI STORIA

NEL MEDIOEVO AL POSTO DEI DUE EDIFICI ESISTEVA LA CHIESA DI **SANTO PIETRO IN CORTE**. LA CHIESA DI SAN ROCCO FU COSTRUITA NEL 1578, DOPO UN PERIODO DI EPIDEMIA, ED È DEDICATA A SAN ROCCO, IL PROTETTORE DEI MALATI

IL COLLEGIO PUTEANO, INVECE, FU FONDATAO NEL 1594 PER VOLERE DELL'ARCIVESCOVO CARLO DAL POZZO

OGGI UNA PARTE DEL COLLEGIO OSPITA UN CENTRO DI RICERCA, MENTRE UN'ALTRA SEZIONE È DEDICATA AL DIPARTIMENTO DI GIURISPRUDENZA.

DA NON PERDERE



SULLA PORTA LATERALE DELLA CHIESA È PRESENTE UNA CROCE, SIMBOLO DELLA DEDIZIONE A **SAN ROCCO**.



LA CROCE SUL PORTONE

CURIOSITÀ



ATTUALMENTE LA CHIESA DI SAN ROCCO È CHIUSA E NON SI CELEBRANO PIÙ FUNZIONI RELIGIOSE AL SUO INTERNO.



5 IL PALAZZO DELL'OROLOGIO



UN PO' DI STORIA

NEL MEDIOEVO L'EDIFICIO ERA COSTITUITO DA DUE TORRI SEPARATE. UNA DI QUESTE, LA FAMOSA «TORRE DELLA FAME», È TRISTEMENTE NOTA PER ESSERE STATA IL LUOGO IN CUI VENNE IMPRIGIONATO IL **CONTE UGOLINO**. SECONDO LA LEGGENDA IL CONTE ACCUSATO DI TRADIMENTO, VENNE RINCHIUSO CON I SUOI FIGLI E NIPOTI, CONDANNATO A UNA LENTA MORTE.

PIAZZA DEI CAVALIERI

VAI ALLA MAPPA

«SON IL CONTE UGOLINO
E QUESTA DAVANTI A VOI È LA TORRE
IN CUI VENNI IMPRIGIONATO PER AVER TRADITO
LA MIA CITTÀ.

LA LEGGENDA NARRA
CHE PER SFUGGIR DALLA MORTE
CON I MIEI EREDI MI SFAMAI»

OGGI IL PALAZZO DELL'OROLOGIO OSPITA LA BIBLIOTECA DELLA SCUOLA NORMALE SUPERIORE.

CURIOSITÀ



L'OROLOGIO SULLA FACCIATA È ANCORA FUNZIONANTE: LA LANCETTA LUNGA INDICA LE ORE, IL GIGLIO INDICA I 30 MINUTI E I PUNTI RAPPRESENTANO I 15 MINUTI.



L'OROLOGIO

VAI ALL'INDICE



6 IL PALAZZO DELLA CAROVANA



UN PO' DI STORIA

NEL MEDIOEVO L'EDIFICIO ERA CONOSCIUTO COME IL PALAZZO DEGLI ANZIANI, SEDE DEL GOVERNO CITTADINO

NEL CINQUECENTO, CON L'ISTITUZIONE DELL'ORDINE DEI CAVALIERI DI SANTO STEFANO, VENNE TRASFORMATO NEL PALAZZO DELLA CAROVANA, COSÌ CHIAMATO PERCHÉ DA QUI PARTIVANO LE SPEDIZIONI NAVALI - LE COSIDDETTE «**CAROVANE**» - A CUI I CAVALIERI PARTECIPAVANO DOPO UN INTENSO ADDESTRAMENTO

ALL'INTERNO DEL PALAZZO, INFATTI, I CAVALIERI NON SOLO SI PREPARAVANO MILITARMENTE, MA STUDIAVANO PER DIVENTARE VERI E PROPRI MONACI GUERRIERI

OGGI IL PALAZZO OSPITA **LA SCUOLA NORMALE SUPERIORE**, UNA DELLE TRE PIÙ PRESTIGIOSE UNIVERSITÀ DI PISA, FONDATA DA NAPOLEONE BONAPARTE. IL TERMINE «NORMALE» DERIVA DALL'INTENTO ORIGINARIO DELLA SCUOLA: TRASMETTERE LE NORME E LE REGOLE DELL'INSEGNAMENTO.

CURIOSITÀ



LA FACCIATA DEL PALAZZO, OTTENUTA UNENDO PIÙ EDIFICI MEDIEVALI, FU DECORATA A **GRAFFITI**. TRA I VARI SIMBOLI PRESENTI, SI POSSONO RICONOSCERE SOLO OTTO **SEGNI ZODIACALI**, POICHÉ GLI ALTRI QUATTRO FURONO COPERTI DALLA SCALINATA D'INGRESSO.

I PESCI



I GEMELLI





7 LA CHIESA DI SANTO STEFANO



UN PO' DI STORIA

IN ORIGINE LA CHIESA ERA CONOSCIUTA COME **SAN SEBASTIANO ALLE FABBRICHE MAGGIORI**.

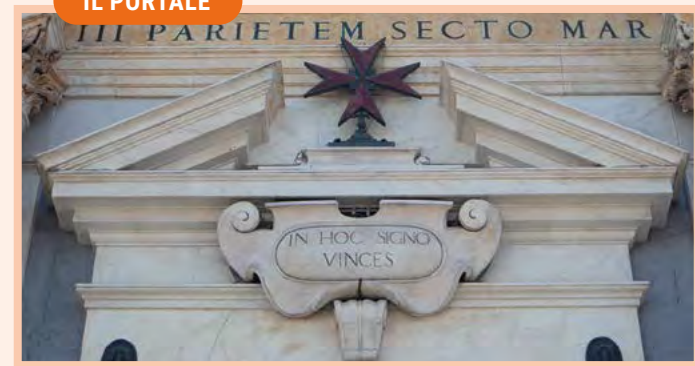
DURANTE IL GOVERNO DI COSIMO I DE' MEDICI FU DEDICATA A **SANTO STEFANO MARTIRE**, PATRONO DELL'ORDINE DEI CAVALIERI DI SANTO STEFANO.

PIAZZA DEI CAVALIERI



VAI ALLA MAPPA

IL PORTALE



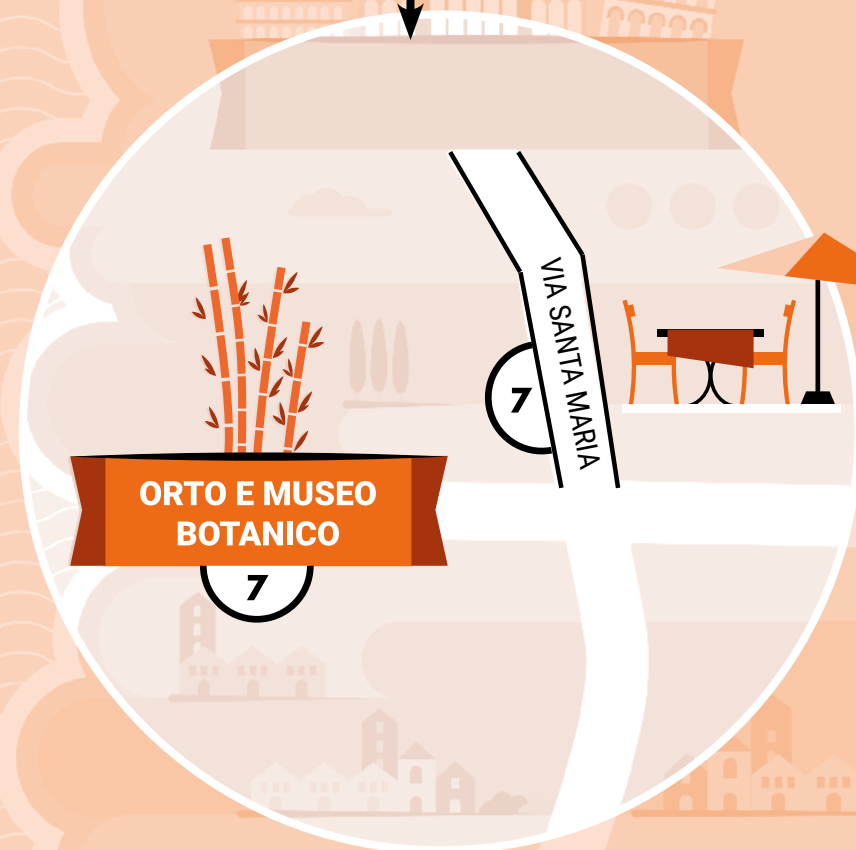
CURIOSITÀ

ALL'INTERNO SI TROVANO NUMEROSE OPERE D'ARTE, TRA CUI LA LAPIDAZIONE DI SANTO STEFANO DI **GIORGIO VASARI** E LA NATIVITÀ DI **BRONZINO**

IL SOFFITTO È DECORATO CON DIPINTI CHE RACCONTANO LE BATTAGLIE E LE VITTORIE DELL'ORDINE DEI CAVALIERI DI SANTO STEFANO.

VAI ALL'INDICE

CAPITOLO 7





[VAI ALLA MAPPA](#)



VIA SANTA MARIA

PARTENDO DA PIAZZA DEI CAVALIERI E PERCORRENDO LA STRADA LATERALE ALLA CHIESA DI SAN ROCCO SI ARRIVA A UNA DELLE VIE PRINCIPALI DI PISA: **VIA SANTA MARIA**.

QUESTA VIA, SEMPRE ANIMATA DA TURISTI, STUDENTI E RESIDENTI, OSPITA ALCUNI DEI LUOGHI PIÙ IMPORTANTI DELLA CITTÀ.



[VAI ALL'INDICE](#)


COSA SI MANGIA IN TOSCANA

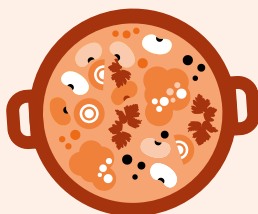
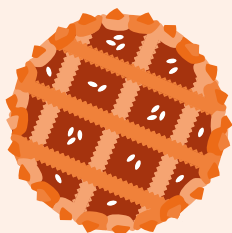
SE DESIDERATE FARE UNA PAUSA, LUNGO LA VIA TROVERETE NUMEROSI LOCALI DOVE GUSTARE UN PANINO VELOCE, UN GELATO O ASSAPORARE I **PIATTI TIPICI DELLA TRADIZIONE PISANA E TOSCANA.**

PIATTI TIPICI TOSCANI

BORDATINO
CINGHIALE CON LE OLIVE
POLENTA CON I FUNGHI
PICI AL CINGHIALE.


POLENTA CON I FUNGHI
PIATTI TIPICI PISANI

BORDATINO CON CAVOLO NERO
ZUPPA PISANA
PASTA CON I CECI.


BORDATINO CON CAVOLO NERO

TORTA CO' BISCHERI
GLI STUDENTI E PISA


LA VIA È FREQUENTATA DA NUMEROSI **STUDENTI UNIVERSITARI**, CHE SI SPOSTANO TRA LE VARIE SEDI DELLE UNIVERSITÀ DELLA CITTÀ.

**INTERVISTA AGLI STUDENTI****PERCHÉ HAI SCELTO L'UNIVERSITÀ DI PISA?**

«HA OTTIME FACOLTÀ E LA CITTÀ È PICCOLA E VIVIBILE.»

COSA TI PIACE FARE A PISA?

«MANGIARE UN PANINO SUL PRATO DEL DUOMO DURANTE LA PAUSA PRANZO.»

«PRENDERE UN CAFFÈ IN UNA DELLE CAFFETTERIE DEL CENTRO.»

QUAL È IL TUO POSTO PREFERITO A PISA?

«PIAZZA DEL DUOMO!»



ORTO E MUSEO BOTANICO

VAI ALLA MAPPA



ORTO E MUSEO
BOTANICO



LUNGO IL PERCORSO PEDONALE CHE CONDUCE A PIAZZA DEL DUOMO SI TROVA L'ORTO E MUSEO BOTANICO DI PISA, IL PIÙ ANTICO ORTO BOTANICO UNIVERSITARIO DEL MONDO.

VOLETE VISITARLO?

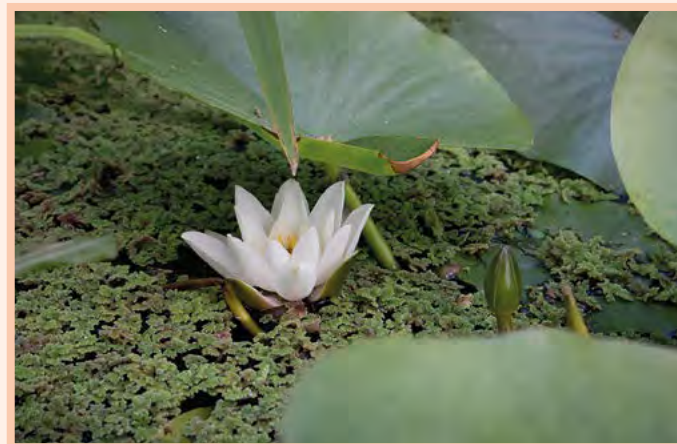
UNO DEI DUE INGRESSI È IN **VIA LUCA GHINI**.



PER INFORMAZIONI SU ORARI E PREZZI, POTETE CONSULTARE IL SITO UFFICIALE:

www.ortomuseobot.sma.unipi.it

VAI ALL'INDICE



L'ANTICO SPEDALE DEI TROVATELLI

QUASI ALLA FINE DI VIA SANTA MARIA, POCO PRIMA DI PIAZZA DEL DUOMO, SI TROVA **L'ANTICO OSPEDALE DEI TROVATELLI**, FONDATO NEL 1315 PER ACCOGLIERE ORFANI E BAMBINI ABBANDONATI.

ALL'INTERNO DELL'EDIFICIO ERA PRESENTE LA «**RUOTA DEGLI INNOCENTI**», UNA STRUTTURA IN CUI LE FAMIGLIE IN DIFFICOLTÀ LASCIAVANO I LORO BAMBINI, CHE VENIVANO POI ACCUDITI DA SUORE O FRATI.

CAPITOLO 8

MURA
DI PISA

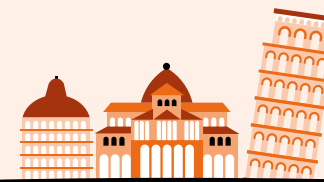
8

PIAZZA DEL DUOMO

8



[VAI ALLA MAPPA](#)



PIAZZA DEL DUOMO

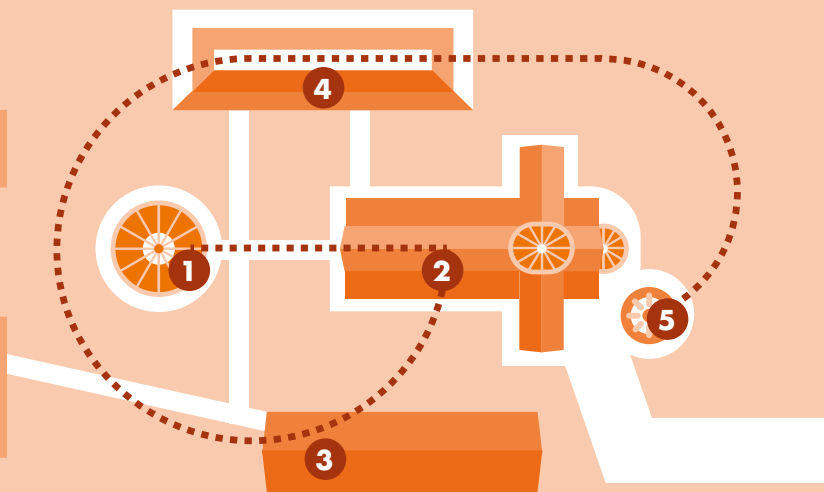


BENVENUTI IN **PIAZZA DEL DUOMO**, MEGLIO CONOSCIUTA COME «*PIAZZA DEI MIRACOLI*», DALLA CITAZIONE DAL ROMANZO DI GABRIELE D'ANNUNZIO *FORSE CHE SÌ, FORSE CHE NO*.

LA PIAZZA FU COSTRUITA NEL **MEDIOEVO**, TRA L'UNDICESIMO E IL TREDICESIMO SECOLO, PERIODO DI MASSIMO SPLENDORE DELLA REPUBBLICA MARINARA DI PISA.

PATRIMONIO DELL'UMANITÀ UNESCO DAL 1987, PIAZZA DEL DUOMO RAPPRESENTA UN MODELLO UNICO E ARMONICO DI ARTE ROMANICA E GOTICA NEL MONDO.





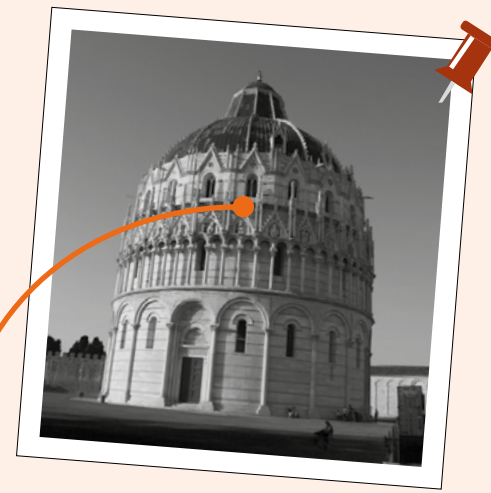
I MONUMENTI IN PIAZZA DEL DUOMO RAPPRESENTANO
IL CICLO DELLA VITA DI UN CRISTIANO:

- 1 IL BATTISTERO: LA NASCITA
- 2 LA CATTEDRALE: LA VITA
- 3 L'OSPEDALE: LA SOFFERENZA
- 4 IL CAMPO SANTO: LA MORTE
- 5 LA TORRE (CAMPANILE): LO SCANDIRE DEL TEMPO (LE ORE).

i PER INFORMAZIONI SU ORARI E PREZZI,
POTETE CONSULTARE IL SITO UFFICIALE:
www.opapisa.it

PIAZZA DEL DUOMO

VAI ALLA MAPPA



1 IL BATTISTERO DI SAN GIOVANNI



IL BATTISTERO È ACCESSIBILE IN SEDIA
A ROTELLE SOLO PER LA VISITA
DEL PIAN TERRENO. LA RAMPA DI ACCESSO
È SITUATA PRESSO LA PORTA DI USCITA.

UN PO' DI STORIA



ANNO: 1153 D.C.

ARTISTI: DIOTISALVI, NICOLA PISANO, GIOVANNI PISANO

LUOGO DI CELEBRAZIONE DEL BATTESIMO.

VAI ALL'INDICE



È IL PIÙ GRANDE IN ITALIA E NEL MONDO: LA SUA CIRCONFERENZA MISURA 107,24 METRI

OGNI 30 MINUTI È POSSIBILE ASCOLTARE AL SUO INTERNO UNA DIMOSTRAZIONE DELL'ECO (EFFETTO DI ACUSTICA)



IL BATTISTERO È **LEGGERMENTE INCLINATO**, LA PENDENZA VERTE VERSO EST, DIREZIONE CATTEDRALE

A SINISTRA DEL PORTALE D'INGRESSO SONO RAPPRESENTATI 11 MESI DELL'ANNO (SETTEMBRE E OTTOBRE SONO UNITI INSIEME).



LA STATUA DI SAN GIOVANNI BATTISTA



I MESI SCOLPITI



IL PULPITO DI NICOLA PISANO, SCOLPITO NEL 1260

LE TARSIE MARMOREE DEL FONTE BATTESIMALE DI GUIDO DA COMO

LA GALLERIA SUPERIORE E LA VISTA DALLA FINESTRA SULLA CATTEDRALE

ESTERNO: LA MADONNA CON IL BAMBINO DI GIOVANNI PISANO E LE STORIE DI SAN GIOVANNI BATTISTA SCOLPITE SULL'ARCHITRAVE DELLA PORTA D'INGRESSO.



LA MADONNA DEL COLLOQUIO

IL BATTISTERO DI SAN GIOVANNI BATTISTA, PRESENTE NEL LATO OVEST DELLA PIAZZA, CON LA SUA CIRCONFERENZA DI 107,24 METRI È IL PIÙ GRANDE BATTISTERO IN ITALIA E NEL MONDO.

IL BATTISTERO **FU FONDATO NEL 1153** DALL'ARCHITETTO DIOTISALVI E PORTATO A TERMINE DAGLI ARCHITETTI NICOLA E GIOVANNI PISANO NEL DUECENTO.

ALL'ESTERNO DELLA FACCIATA È PRESENTE UN'OPERA DI GIOVANNI PISANO: LA MADONNA CON IL BAMBINO. LA MADONNA GUARDA GESÙ, E GESÙ GUARDA NOI (NOVITÀ RISPETTO AL PASSATO, DOVE ENTRAMBI GUARDAVANO NOI). L'ESPRESSIONE, I DETTAGLI DELLE VESTI E LA POSIZIONE DEL COPRO SONO SCOLPITI IN MANIERA REALISTICA.

IN CIMA ALLA CUPOLA È PRESENTE LA STATUA DI SAN GIOVANNI BATTISTA.



IL PULPITO



IL FONTE BATTESIMALE



AL SUO INTERNO SI TROVA IL PULPITO: UNA PIATTAFORMA SOPRAELEVATA DESTINATA ALLA PREDICAZIONE. ATTRIBUITO A NICOLA PISANO E DATATO 1260, RAFFIGURA SCENE DELLA VITA DI CRISTO. L'EDIFICIO, COME TANTI ALTRI A PISA, POSSIEDE UNA LIEVE PENDENZA VERSO LA CATTEDRALE.

LO STRANO EFFETTO ACUSTICO: LA FORMA INTERNA DEL BATTISTERO E LA PRESENZA DI DUE CUPOLE, UNA ESTERNA E UNA INTERNA, CREANO UN EFFETTO DI RISONANZA ACUSTICA (ECO). IL SUONO SI FONDE IN TUTTO LO SPAZIO COME UN'ONDA CONTINUA, SALENDO DI TONALITÀ, TANTO DA FAR PENSARE ALLA PRESENZA DI UN CORO ANGELICO. OGNI MEZZ'ORA IL PERSONALE COMPIE UNA PROVA DIMOSTRATIVA A CUI È POSSIBILE ASSISTERE.



2 LA CATTEDRALE DI SANTA MARIA ASSUNTA



LA CATTEDRALE È L'UNICO MONUMENTO A INGRESSO GRATUITO.

BISOGNA RECARSI COMUNQUE IN BIGLIETTERIA PER FARE IL BIGLIETTO D'INGRESSO ORARIO.
ACCESSO PER SEDIE A ROTELLE DALLA FACCIATA.



UN PO' DI STORIA

ANNO: 1063 D.C.

ARTISTA: BUSCHETO

DUOMO E CATTEDRALE DELLA CITTÀ (DOVE È PRESENTE LA CATTEDRA DELL'ARCIVESCOVO).

PIAZZA DEL DUOMO

VAI ALLA MAPPA

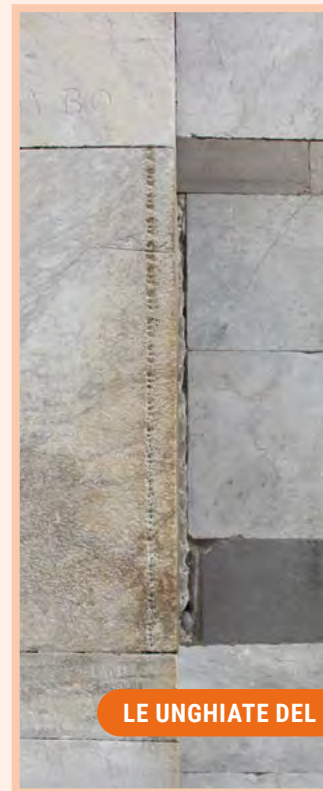


UNA DELLE CHIESE PIÙ LUNGHE DEL MEDIOEVO
(LUNGHEZZA CIRCA 100 METRI)

UNO STILE UNICO: **ROMANICO-PISANO**

LE UNGHIATE DEL DIAVOLO SUL FIANCO NORD

LE LUCERTOLE PORTAFORTUNA DELLA GRANDE PORTA CENTRALE.



LE UNGHIATE DEL DIAVOLO



LE LUCERTOLE

VAI ALL'INDICE



DA NON PERDERE

2 LA CATTEDRALE DI SANTA MARIA ASSUNTA

PIAZZA DEL DUOMO

LA PORTA DI BONANNO DEL DODICESIMO SECOLO E LE PORTE DEL GIAMBOLOGNA DEL SEDICESIMO SECOLO

IL GRIFO DI BRONZO SULL'ABSIDE

IL PERGAMO DI GIOVANNI PISANO

IL CORPO DI **SAN RANIERI**

I **MOSAICI NEGLI ABSIDI** TRA I QUALI I MOSAICI DI CIMABUE

IL SOFFITTO DORATO.



IL PERGAMO



IL SOFFITTO DORATO

LA CATTEDRALE FU PROGETTATA DALL'ARCHITETTO BUSCHETO A PARTIRE DAL 1063 D.C.

ALL'ESTERNO: NEL PORTONE PRINCIPALE SI TROVANO DUE LUCERTOLE; IN PASSATO GLI STUDENTI USAVANO TOCCARLE 100 GIORNI PRIMA DELL'ESAME DI MATURITÀ COME PORTAFORTUNA. OGGI NON È PIÙ POSSIBILE FARLO, TUTTAVIA NON DIMENTICATE DI FOTOGRAFARLE.

SULLA PARETE RIVOLTA A NORD SONO PRESENTI DEI SEGNI, UNA LINEA DI FORELLINI: LA LEGGENDA NARRA SIANO LE UNGHIATE DEL DIAVOLO; CONTANDOLE DUE O TRE VOLTE IL RISULTATO NON È MAI LO STESSO!

SULLA CIMA DELLA CUPOLA È PRESENTE LA STATUA DI UN GRIFO IN BRONZO. IN PASSATO, IL PASSAGGIO DEL VENTO SULLA STATUA CREAVA UN EFFETTO ACUSTICO CHE RICORDAVA GRIDA ACUTE.



IL MOSAICO DEL CRISTO PANTOCRATORE

IL GRIFO



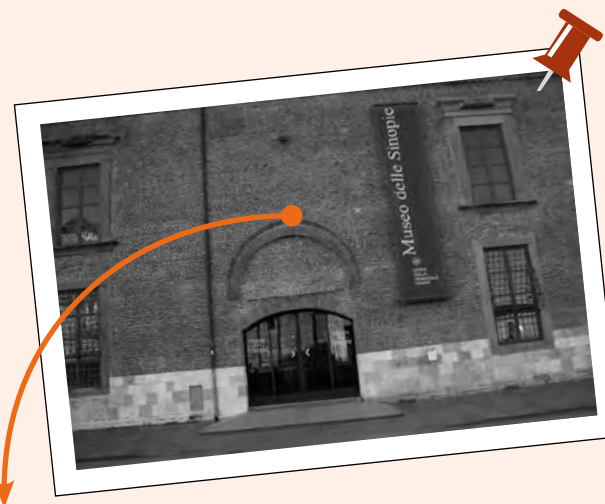
ALL'INTERNO: NELLA CAPPELLA CENTRALE C'È IL MOSAICO DEL CRISTO PANTOCRATORE, OPERA TRADIZIONALMENTE ATTRIBUITA A CIMABUE, CHE MOSTRA UN LIBRO CON SCRITTO «EGO SUM LUX» (IO SONO LA LUCE).

TROVIAMO POI IL BELLISSIMO PERGAMO (UNA PIATTAFORMA SOPRAELEVATA DESTINATA ALLE LETTURE) DI GIOVANNI PISANO, CHE MOSTRA PIÙ DI MILLE FIGURE SCOLPITE.

ALL'INCROCIO DEL TRANSETTO SINISTRO (UNA ZONA DELL'INTERNO DELLA CHIESA) CON LA NAVATA CENTRALE (IL CORRIDOIO CENTRALE DELLA CHIESA) TROVIAMO IN ALTO UN UOVO DI MARMO: IL 25 MARZO DI OGNI ANNO ALLE ORE 12:00 UN RAGGIO DI SOLE ILLUMINA L'UOVO E SIMBOLEGGIA L'INIZIO DEL NUOVO ANNO IN STILE PISANO. UN ANTICO CALENDARIO CHE ANCORA OGGI VIENE CELEBRATO COME RICORRENZA STORICA/ FOLKLORISTICA.

NEL TRANSETTO DI DESTRA, ALL'INTERNO DI UNA TECA DI VETRO, TROVIAMO IL CORPO DI SAN RANIERI, IL SANTO PATRONO DI PISA.

OGNI ANNO, IL 16 E 17 GIUGNO, LO FESTEGGIAMO CON LA LUMINARA E UN PALIO REMIERO STORICO.



3 L'OSPEDALE (MUSEO DELLE SINOPIE)



IL MUSEO È ACCESSIBILE IN SEDIA A ROTELLE PER TUTTO IL PERCORSO DI VISITA. BAGNI INTERNI ACCESSIBILI.

UN PO' DI STORIA



ANNO: 1257

ARTISTA: GIOVANNI DI SIMONE

ERA **L'OSPEDALE MAGGIORE DELLA CITTÀ**. OGGI, SUL LATO CHE SI AFFACCIA SULLA PIAZZA, OSPITA IL MUSEO DELLE SINOPIE.



CURIOSITÀ

ALL'INTERNO SONO PRESENTI DELLE NICCHIE (COMODINI) DOVE I PAZIENTI RIPONEVANO I LORO AVERI

È UNO DEGLI OSPEDALI PIÙ ANTICHI AL MONDO ANCORA OGGI ATTIVO (ATTUALE SPEDALI RIUNITI DI SANTA CHIARA)

OSPITA **UNA DELLE DUE BIGLIETTERIE** DEI MONUMENTI DELLA PIAZZA E UN PUNTO VENDITA DI GADGET E LIBRI

LA PAROLA **SINOPIA** NASCE DALLA CITTÀ DI SINOPE IN TURCHIA DOVE HANNO TROVATO LA PIETRA ROSSA PER FARE LE SINOPIE.

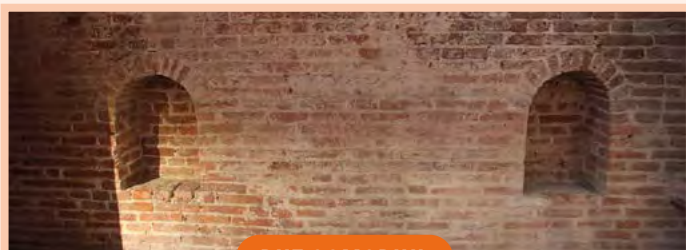
3 L'OSPEDALE (MUSEO DELLE SINOPIE)

PIAZZA DEL DUOMO



DA NON PERDERE

LE SINOPIE: I DISEGNI PREPARATORI DEGLI AFFRESCHI DEL CAMPO SANTO.



DUE COMODINI

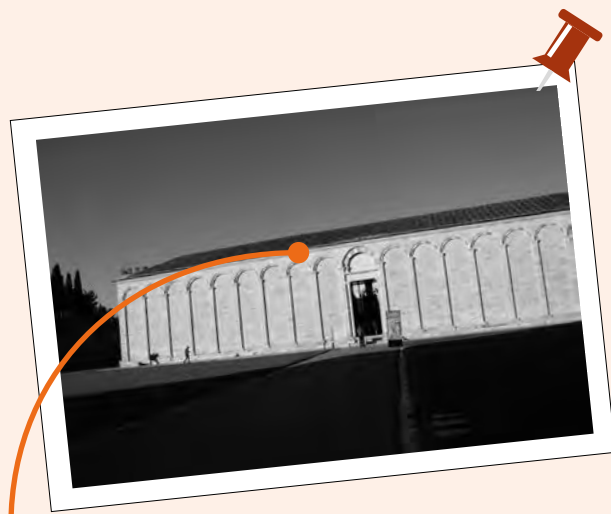
L'OSPEDALE DI SANTO SPIRITO O DI PAPA ALESSANDRO, FONDATA COME OSPEDALE NUOVO, FU COSTRUITO PER RITIRARE LA SCOMUNICA CHE INCOMBEVA SULLA CITTÀ.

NEL 1241 INFATTI PER CONTO DELL'IMPERATORE FEDERICO II (SECONDO) LA FLOTTA NAVALE PISANA DISTRUSSE QUELLA GENOVESE CARICA DI VESCOVI E CARDINALI, CHE SI RECAVANO A ROMA PER TENERE UN CONCILIO. PAPA GREGORIO IX (NONO) SCOMUNICÒ COSÌ LA CITTÀ.

OGGI L'EDIFICIO, CON LA SUA FACCIATA IN LATERIZI (I MATTONCINI CON CUI È COSTRUITA), OSPITA IL MUSEO DELLE SINOPIE, AL CUI INTERNO SONO CONSERVATE LE «SINOPIE» CHE SONO I DISEGNI PREPARATORI DEGLI AFFRESCHI.



UNA SINOPIA



4 IL CAMPO SANTO



IL CAMPO SANTO È ACCESSIBILE IN SEDIA A ROTELLE PER TUTTO IL PERCORSO DI VISITA.

ACCESSO DALLA CAPPELLA DAL POZZO, PRESSO I BAGNI PUBBLICI.



UN PO' DI STORIA

ANNO: 1277

ARTISTA: GIOVANNI DI SIMONE

CIMITERO MONUMENTALE.

PIAZZA DEL DUOMO

VAI ALLA MAPPA

CURIOSITÀ



IL TERMINE **CAMPOSANTO** NASCE CON QUESTO EDIFICIO POICHÈ CONSERVA LA TERRA SANTA DI GERUSALEMME

NELLA CAPPELLA AULLA SI TROVA **LA VERA LAMPADA CHE GALILEO OSSERVÒ** PER INTUIRE IL PRINCIPIO DELL'ISOCRONISMO DEL PENDOLO

SARCOFAGO DELLA FAMIGLIA GHERARDESCA: ANCORA CONSERVA PARTE DELLA COLORAZIONE ORIGINALE

LE CATENE DEL PORTO PISANO.



LA LAMPADA DI GALILEO



LE CATENE DEL PORTO DI PISA

VAI ALL'INDICE



DA NON PERDERE

GLI AFFRESCHI DI BUFFALMACCO (GALLERIA SUD EST)

L'AFFRESCO DELLA **COSMOGONIA** DI PIERO DI PUCCIO
(GALLERIA NORD OVEST)

L'AFFRESCO DELLA **TORRE DI BABELE** DI BENOZZO
GOZZOLI (GALLERIA NORD)

IL MONUMENTO FUNEBRE **DELL'INCONSOLABILE** DI
LORENZO BARTOLINI (GALLERIA EST)

LA STATUA COMMEMORATIVA DI **FIBONACCI** (GALLERIA EST)

IL MONUMENTO FUNEBRE DI **OTTAVIANO MOSSOTTI**

LA STATUA DELL'ASTRONOMIA DI GIOVANNI DUPRÉ
(GALLERIA OVEST)

I SARCOFAGI ROMANI: PER ESEMPIO QUAL È QUELLO
DELLE MUSE? UN AIUTO: È IL PIÙ GRANDE DI TUTTI.

IL CHIOSTRO INTERNO



IL CAMPO SANTO **FU FONDATAO NEL 1277** E ATTRIBUITO
ALL'ARCHITETTO GIOVANNI DI SIMONE.

IL NOME CAMPOSANTO, OGGI SINONIMO DI CIMITERO,
NASCE QUI, POICHÈ DURANTE LE CROCIATE I PISANI
PORTARONO DA GERUSALEMME ALCUNE CASSE DI
TERRA SANTA.

L'INTERNO SI PRESENTA COME UN GRANDE **CHIOSTRO**
RETTANGOLARE, CON GRANDI ARCADE E QUADRIFORE
(FINESTRE) GOTICHE.

LA STATUA DI FIBONACCI



IL MONUMENTO DI O. MOSSOTTI



COSA SI TROVA AL SUO INTERNO?

MOLTI SARCOFAGI ROMANI: ALCUNI SONO SEMPLICI, ALTRI RAPPRESENTANO SCENE MITOLOGICHE, COME IL SARCOFAGO DI FEDRA, CHE ISPIRÒ IL PULPITO DI NICOLA PISANO

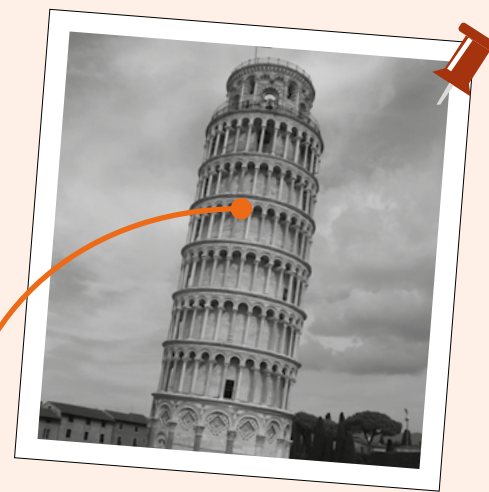
NUMEROSI MONUMENTI FUNEBRI SCOLPITI TRA IL QUINDICESIMO E IL DICIANNOVESIMO SECOLO

UNO DEI CICLI DI AFFRESCHI PIÙ GRANDI AL MONDO, DIPINTI TRA IL QUATTORDICESIMO E IL SEDICESIMO SECOLO: PURTROPPO IL 27 LUGLIO 1944 UN PROIETTILE COLPÌ IL TETTO PROVOCANDO UN INCENDIO DEVASTANTE. MOLTI AFFRESCHI FURONO GRAVEMENTE DANNEGGIATI E PER RESTAURARLI FURONO STRAPPATI DAL MURO, RIVELANDO UNA RICCA DECORAZIONE A SINOPIA (I DISEGNI PREPARATORI DEGLI AFFRESCHI).

4 IL CAMPO SANTO

PIAZZA DEL DUOMO

VAI ALLA MAPPA

**5 LA TORRE (IL CAMPANILE)****NON HA ACCESSO PER SEDIE A ROTELLE.**

UN PO' DI STORIA

**ANNO:** 1173**ARTISTA:** SCONOSCIUTO, GIOVANNI DI SIMONE, TOMMASO PISANO**IL CAMPANILE DELLA CATTEDRALE.**

VAI ALL'INDICE



CURIOSITÀ

296 GRADINI E 8 ANELLI

NEL SETTIMO ANELLO SONO PRESENTI LE CAMPANE

LA SUA FORMA LEGGERMENTE CURVA: IL PRIMO TENTATIVO DI CORREGGERE L'INCLINAZIONE.



DA NON PERDERE

I RILIEVI DEGLI ANIMALI E DEL PORTO PISANO AI LATI DELLA PORTA D'INGRESSO

IL CAPITELLO DELLE SCIMMIE AL PRIMO ORDINE DI COLONNE, LATO NORD OVEST

LA SALA DEL PESCE AL PIANO TERRA

LE SETTE CAMPANE

IL PANORAMA DALL'ALTO

GLI SCALINI CONSUMATI DAL PASSAGGIO DELLE PERSONE.



I RILIEVI CON GLI ANIMALI



PARTICOLARE DEL PORTALE

LA TORRE DI PISA È IL CAMPANILE PIÙ FAMOSO DEL MONDO, SOPRATTUTTO PER LA SUA PENDENZA.

NEL 1173 LA TORRE FU COSTRUITA DA... NESSUNO LO SA CON CERTEZZA. MOLTI ASSOCIANO LA COSTRUZIONE AL NOME DELLO SCULTORE BONANNO PISANO.

A CAUSA DEL TERRENO SABBIOSO DOPO SOLI 5 ANNI LE FONDAMENTA HANNO INIZIATO A SPROFONDARE E INCLINARSI.

PER QUALE MOTIVO C'È COSÌ TANTA SABBIA NEL SUOLO DI PIAZZA DEL DUOMO?

PERCHÉ ANTICAMENTE IN QUESTA ZONA DELLA CITTÀ SCORREVA IL FIUME AUSER. INOLTRE, SONO PRESENTI NUMEROSE FALDE ACQUIFERE.

CI SONO VOLUTI **PIÙ DI 200 ANNI** PER TERMINARE LA COSTRUZIONE DELLA TORRE.

DAL 1990 **LA TORRE DI PISA FU CHIUSA PER 11 ANNI**, DURANTE I QUALI, ATTRAVERSO UN DELICATO INTERVENTO DI CONSOLIDAMENTO, SI RADDRIZZÒ DI QUASI 50 CM, RAGGIUNGENDO LA PENDENZA CHE AVEVA 200 ANNI PRIMA.

AVETE VOGLIA DI SALIRE CON NOI?

CI SONO SOLTANTO 296 SCALINI, DALLA CIMA SI GODE DI UNA VISTA INCREDIBILE: LA CITTÀ, IL PARCO SAN ROSSORE, L' ISOLA GORGONA, IL MONTE PISANO E LE CAVE DI MARMO BIANCO DI CARRARA.

ESSENDO UN CAMPANILE, SULLA SOMMITÀ È PRESENTE UNA CELLA CAMPANARIA, NELLA QUALE CI SONO LE 7 CAMPANE.



IL MUSEO DELL'OPERA DEL DUOMO



IL MUSEO È ACCESSIBILE IN SEDIA A ROTELLE PER TUTTO IL PERCORSO DI VISITA. BAGNI INTERNI ACCESSIBILI.

UN PO' DI STORIA



ANNO: 1986 INAGURAZIONE

MUSEO RIGUARDANTE TUTTO IL COMPLESSO MONUMENTALE DI PIAZZA DEL DUOMO.



CURIOSITÀ

TRA LE VARIE OPERE CONSERVATE NEL MUSEO CI SONO **GLI ORIGINALI** DELLE COPIE CHE ABBIAMO TROVATO NEI MONUMENTI

L'EDIFICIO NEL DODICESIMO SECOLO FU RESIDENZA DEI CANONICI DEL DUOMO

NEL 1784 FU **ACCADEMIA PISANA DI BELLE ARTI**

OSPITA LA CAFFETTERIA CON TERRAZZA PANORAMICA E UN ALTRO PUNTO VENDITA DI GADGET E LIBRI.



DA NON PERDERE

LA PORTA BRONZEA DI BONANNO PISANO

IL VIDEO DELLA STORIA DELLA PIAZZA

IL GRIFO DELLA CATTEDRALE

LA MADONNA DEL COLLOQUIO DI GIOVANNI PISANO

IL MONUMENTO FUNEBRE DELL'IMPERATORE ENRICO VII DI TINO DI CAMAINO

LA TORRE DI PISA IN ALABASTRO DI VOLTERRA

IL CRISTO BORGOGNONE

LA MADONNA D'AVORIO DI GIOVANNI PISANO

GLI EXULTET E I MANOSCRITTI MINIATI MEDIEVALI

LA TERRAZZA CON VISTA PANORAMICA SULLA TORRE.

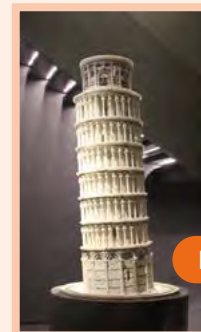
LA PORTA BRONZEA



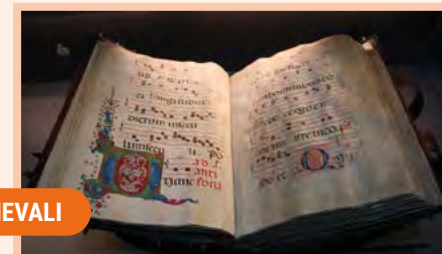
L'ORIGINALE DEL GRIFO



LA TORRE IN ALABASTRO



MANOSCRITTI MEDIEVALI



CHE COSA TROVIAMO AL PIANO TERRA DEL MUSEO?

COMINCIAMO CON **LA PORTA FATTA IN BRONZO** DA BONANNO PISANO NEL DODICESIMO SECOLO, L'UNICA PORTA CHE HA RESISTITO ALL'INCENDIO DELLA CATTEDRALE DEL 1595. ATTRAVERSO I SUOI RILIEVI POSSIAMO LEGGERE LA STORIA DELLA VITA DI CRISTO

NELLA SECONDA SALA POSSIAMO CONOSCERE TUTTA **LA STORIA DELLA COSTRUZIONE DEI MONUMENTI** DELLA PIAZZA ATTRAVERSO UN VIDEO

TROVIAMO POI **L'ORIGINALE DELLA STATUA DEL GRIFO** DI BRONZO SULLA QUALE POSSIAMO LEGGERE DELLE ISCRIZIONI IN ARABO CHE AUGURANO BUONA FORTUNA AL PROPRIETARIO

PRIMA DI SALIRE LE SCALE, O DI PRENDERE L'ASCENSORE, GIRIAMO ATTORNO AD UNA RIPRODUZIONE DELLA **TORRE IN ALABASTRO DI VOLTERRA** (L'ALABASTRO È IL MATERIALE CON CUI È COSTRUITA QUESTA TORRE), PER RITROVARE GLI ANIMALI, IL PORTO PISANO E IL CAPITELLO DELLE SCIMME CHE SI VEDONO SUL CAMPANILE ORIGINALE.

CHE COSA TROVIAMO AL PRIMO PIANO DEL MUSEO?**IL CRISTO BORGOGNONE**

LA MADONNA EBURNEA, O D'AVORIO, DI GIOVANNI PISANO, REALIZZATA DA UNA ZANNA DI ELEFANTE

I GRANDI MANOSCRITTI MINIATI, CON NUMEROSE DECORAZIONI E GLI **EXULTET PISANI**, GRANDI ROTOLI DI PERGAMENA CHE PERMETTEVANO DI ASCOLTARE E CONTEMPORANEAMENTE OSSERVARE LE STORIE CHE VENIVANO LETTE DURANTE IL PERIODO DI PASQUA

SE AVETE VOGLIA DI UN CAFFÈ ALL'OMBRA DELLA TORRE POTRETE SEDERVI AI TAVOLI DELLA CAFFETTERIA SULLA TERRAZZA PANORAMICA. ALL'INGRESSO DEL MUSEO VI CONSEGNERRANNO UN QR CODE PER ACCEDERE AL BAR DALL'INTERNO DEL MUSEO.



IL CRISTO BORGOGNONE



MURA DI PISA

UNO DEGLI INGRESSI PRINCIPALI PER SALIRE SULLE **MURA MEDIEVALI DI PISA** SI TROVA PROPRIO IN PIAZZA DEL DUOMO: SI TRATTA DELLA **TORRE SANTA MARIA**, SITUATA ALL'ANGOLO TRA LA PIAZZA E VIA CONTESSA MATILDE. È UNO DEI CINQUE PUNTI DI ACCESSO ALLA CINTA MURARIA CHE ANCORA OGGI CIRCONDA PARTE DELLA CITTÀ.



GLI ORARI DI APERTURA VARIANO A SECONDA DELLA STAGIONE E DELLE CONDIZIONI METEO: IN CASO DI PIOGGIA O VENTO FORTE L'ACCESSO POTREBBE ESSERE TEMPORANEAMENTE SOSPESO. PER CONOSCERE ORARI, PREZZI E MODALITÀ DI VISITA VI CONSIGLIAMO DI CONSULTARE IL SITO UFFICIALE: www.muradipisa.it

VAI ALLA MAPPA

VAI ALL'INDICE



IL PERCORSO SI SVILUPPA PER CIRCA **3 CHILOMETRI** A UN'ALTEZZA MEDIA DI **11 METRI**, OFFRENDO UN CAMMINAMENTO SOPRAELEVATO DA CUI SI POSSONO AMMIRARE SPLENDE VEDUTE SU PIAZZA DEI MIRACOLI, LUNGARNI E GIARDINI NASCOSTI DELLA CITTÀ.

OLTRE A **TORRE SANTA MARIA**, LE ALTRE PORTE DI ACCESSO SONO:

TORRE DI LEGNO (CON ASCENSORE)

TORRE PIEZOMETRICA – PORTA PACIS (CON ASCENSORE)

PIAZZA DELLE GONDOLE (CON ASCENSORE)

BASTIONE DEL PARLASCIO

LE PRIME TRE SONO DOTATE DI ASCENSORE E QUINDI ACCESSIBILI A PERSONE IN SEDIA A ROTELLE.



CONCLUSIONI

PISA, OLTRE I LUOGHI COMUNI - UNA GUIDA PER TUTTI I VIAGGIATORI, È IL RISULTATO DI UN VIAGGIO ATTRAVERSO LA STORIA, L'ARTE E LA CULTURA DELLA CITTÀ, CON L'OBIETTIVO DI RENDERLE SEMPRE PIÙ ACCESSIBILI E FRUIBILI DA TUTTE E TUTTI.

È UN PERCORSO CHE HA VISTO COME PROTAGONISTA UN GRUPPO DI PERSONE, ACCOMUNATE DAL DESIDERIO DI RACCONTARE PISA DA PUNTI DI VISTA NUOVI, PERSONALI E INCLUSIVI. UN LAVORO CORALE CHE HA DATO VOCE A PROSPETTIVE DIVERSE, PER OFFRIRE UNO SGUARDO INSOLITO SULLA CITTÀ.

UNA PISA DIVERSA, PIÙ VICINA E ACCESSIBILE, CHE SI SVELA OLTRE I LUOGHI COMUNI, OLTRE I SOLITI ITINERARI TURISTICI E OLTRE LE BARRIERE, CHE TROPPO SPESSO LIMITANO LO SGUARDO E L'ESPERIENZA DEL VIAGGIO.

LA GUIDA NASCE ALL'INTERNO DEL PROGETTO **RACCONTIAMO PISA E LE SUE TERRE**, AVVIATO NEL 2021

IN COLLABORAZIONE CON IL **COMUNE DI PISA**.

NEL CORSO DI QUESTI ANNI, INSIEME ALLE GUIDE ALLESANDRO BARGAGNA E CHIARA CELLI DI **CITY GRAND TOUR**, I PARTECIPANTI HANNO COSTRUITO IL PERCORSO PRINCIPALE DELLA GUIDA - DALLA STAZIONE FERROVIARIA A PIAZZA DEL DUOMO - RACCOGLIENDO TESTIMONIANZE, INFORMAZIONI E CURIOSITÀ PER SCOPRIRE E FAR SCOPRIRE COSA SI NASCONDE DIETRO LE PIAZZE, I MONUMENTI E LE STRADE DELLA CITTÀ.

NEL 2023 INOLTRE, IN COLLABORAZIONE CON L'**OPERA DELLA PRIMAZIALE PISANA** È STATO PRODOTTO IL CORTOMETRAGGIO **IL CICLO DELLA VITA DI UN CRISTIANO**, PARTE DI UN PROGETTO DELL'OPERA DELLA PRIMAZIALE PISANA CON L'OBIETTIVO DI PROMUOVERE L'ACCESSIBILITÀ E L'INCLUSIONE PER TUTTI ALL'INTERNO DELLA PIAZZA DEL DUOMO.

PROGETTO REALIZZATO DA
ASSOCIAZIONE ITALIANA PERSONE DOWN APS-ETS PISA

IN COLLABORAZIONE CON
COMUNE DI PISA

CON IL BENESTARE DI
OPERA DELLA PRIMAZIALE PISANA

TESTI A CURA DI
ASSOCIAZIONE ITALIANA PERSONE DOWN APS-ETS PISA

CON IL CONTRIBUTO DI
CITY GRAND TOUR

FOTOGRAFIE DI
ASSOCIAZIONE ITALIANA PERSONE DOWN APS-ETS PISA

PROGETTO GRAFICO, ILLUSTRAZIONI E IMPAGINAZIONE
SARA RICCIARDI GRAFICA

ANNO DI PUBBLICAZIONE
2025

CONTATTI
ASSOCIAZIONE ITALIANA PERSONE DOWN APS-ETS PISA
VIA IPPOLITO ROSELLINI 44
56124 PISA
TEL. 050 48689 / FAX 050 48689
CELL. 345 074 1212
aipdpisa@aipd.it
info@aipdpisa.it
www.aipdpisa.it

VAI ALL'INDICE